



PROJEKTOWANIE – MONTAŻ – MODERNIZACJA
GENERALNE WYKONAWSTWO
GRUPA ZARMEN 



Z TRADYCJĄ W NOWOCZESNOŚĆ

Szanowni Państwo

Niniejszym mamy zaszczyt przedstawić Państwu przedsiębiorstwo REMAK - ENERGOMONTAŻ S.A. Nasza firma realizuje projekty dla różnych obszarów przemysłu: energetyki, przemysłu chemicznego i petrochemicznego.

Podstawowym przedmiotem działalności naszej spółki w kraju, jak i za granicą, są usługi montażowe, remontowe i modernizacyjne w zakresie: turbin, kotłów parowych oraz wodnych, a także montażu urządzeń energetycznych, instalacji odazotowania i odsiarczania spalin, elektrofiltrów, instalacji przemysłowych, rurociągów, instalacji i urządzeń pomocniczych.

Potencjał i możliwości wynikające z funkcjonowania w dużej i silnej GRUPIE ZARMEN pozwalają nam kompleksowo realizować najbardziej skomplikowane projekty. Począwszy od projektowania, poprzez produkcję, aż po montaż i rozruch instalacji na placu budowy.

Zarząd
REMAK-ENERGOMONTAŻ S.A.

TRADYCJA – JAKOŚĆ – DOŚWIADCZENIE

HISTORIA REMAK - ENERGOMONTAŻ S.A.

REMAK S.A.

ENERGOMONTAŻ
ZACHÓD WROCŁAW SP. Z O.O.



1970

Powołanie państwowego przedsiębiorstwa do świadczenia usług remontowych, modernizacyjnych oraz do montażu urządzeń energetycznych.

1969

Utworzenie Przedsiębiorstwa Montażu Elektrowni i Urządzeń Przemysłowych „ENERGOMONTAŻ ZACHÓD” z siedzibą we Wrocławiu.

1993

Wejście firmy REMAK S.A. na Giełdę Papierów Wartościowych w Warszawie S.A.

2010

Zakup ENERGOMONTAŻ-ZACHÓD WROCŁAW oraz zakładu produkcyjnego w Żmigrodzie przez ZARMEN Sp. z o.o.

2014

Zakup pakietu kontrolnego przez ZARMEN Sp. z o.o.

2012

Przejęcie przez ENERGOMONTAŻ ZACHÓD WROCŁAW Sp. z o.o. doświadczonej i wykwalifikowanej kadry ENERGOMONTAŻ-POŁUDNIE S.A.

2018

Zakup zorganizowanej części przedsiębiorstwa ENERGOMONTAŻ ZACHÓD WROCŁAW Sp. z o.o. przez REMAK S.A.

2019

Zmiana nazwy na
REMAK-ENERGOMONTAŻ S.A.

NASZA OFERTA

OD PROJEKTU, POPRZEZ PRODUKCJĘ, PO MONTAŻ I SERWIS



REMAK-ENERGOMONTAŻ S.A. z powodzeniem funkcjonuje w strategicznych sektorach przemysłowych. Firma specjalizuje się w projektowaniu, montażu, diagnostyce, modernizacji oraz naprawie urządzeń i instalacji dla elektrowni i elektrociepłowni zawodowych oraz przemysłowych. Oferowane usługi, wykonywane są własnymi siłami. Spółka ponosi pełną odpowiedzialność za zarządzanie kompletnym projektem. Dzięki wdrożeniu nowoczesnych rozwiązań organizacyjnych i dużej mobilności, REMAK-ENERGOMONTAŻ S.A. potrafi sprostać zadaniom wymagającym dużej koncentracji środków produkcji i szybkiego wejścia na plac budowy.



W zakresie oferowanych przez REMAK – ENERGOMONTAŻ S.A. prac, również w formule generalnego wykonawstwa inwestycji, znajdują się m.in.:

- kotły parowe i wodne,
- rurociągi parowe i technologiczne,
- zbiorniki ciśnieniowe i bezcisnieniowe,
- instalacje oczyszczania spalin:
 - instalacje odpylające (elektrofiltry, filtry workowe),
 - instalacje odsiarczania oraz odazotowania,
- montaż i remonty turbin parowych, wodnych oraz gazowych,
- montaż, remonty oraz modernizacje młynów węglowych, pyłoprzewodów i palników,
- modernizacje i remonty chłodzi kominowych, wentylatorowych,
- montaż i remonty kanałów spalin,
- konstrukcje stalowe klasy 1, 2, 3,
- konstrukcje stalowe mostowe,
- kompletne linie technologiczne.



Dzięki współpracy ze spółkami GRUPY ZARMEN możemy również zaoferować prefabrykację i dostawy:

- części ciśnieniowych,
- zbiorników wielkogabarytowych, silosów i zasobników,
- kanałów spalinowych i rurociągów,
- kominów stalowych dwupłaszczowych,
- filtrów workowych,
- urządzeń dla przemysłu energetycznego i wydobywczego,
- konstrukcji budynków, hal przemysłowych i magazynów,
- konstrukcji mostowych, estakad i pomostów komunikacyjnych,
- konstrukcji wież wyciągowych, masztów i kominów,
- urządzeń wg indywidualnych rozwiązań projektowych.

**GRUPA
ZARMEN**

NASZYM ATUTEM JEST KADRA

SPÓŁKA ZATRUDNIA PONAD 1000 WYKWALIFIKOWANYCH PRACOWNIKÓW NA RÓŻNYCH STANOWISKACH

Biorąc pod uwagę doświadczenie i renomę firmy REMAK-ENERGOMONTAŻ S.A. jesteśmy w stanie w szybki sposób dostosować wolumen zatrudnienia personelu do realizacji powierzonych zadań korzystając z synergii funkcjonowania spółek w GRUPIE ZARMEN.

Potwierdzeniem naszej mobilności i zdolności zarządzania oraz dostosowania ilości zasobów ludzkich są zrealizowane i bieżące projekty, niejednokrotnie wymagające zaangażowania kilkuset pracowników w jednej lokalizacji na terenie kraju lub za granicą.

W związku z powyższym, jako jedyny wykonawca prac montażowych możemy poszczycić się tak dużym portfolio zrealizowanych zadań przy budowie bloków energetycznych, w tym kotłów na parametry nadkrytyczne, realizowanych na szeroko pojętym rynku energetycznym Polski i Europy.



EUROPA

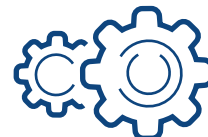


POLSKA



BUDUJEMY Z ENERGIA DLA WAS

BIURO ZARZĄDU KATOWICE

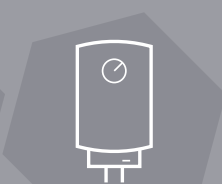


Katowice są najważniejszym ośrodkiem Górnośląskiego Okręgu Przemysłowego i siedzibą Katowickiej Specjalnej Strefy Ekonomicznej. Najbardziej rozwinięte sektory przemysłu na Górnym Śląsku to: górnictwo, hutnictwo, koksownictwo, energetyka, a także przemysł maszynowy i chemiczny. Nic więc dziwnego, że to właśnie w Katowicach zlokalizowana jest siedziba zarządu REMAK-ENERGOMONTAŻ S.A. Największym potencjałem placówki jest wysoko wykwalifikowana i doświadczona kadra inżynierska.

W Katowicach zlokalizowane są wyspecjalizowane wydziały spółki:



WYDZIAŁ
KONSTRUKCYJNY



WYDZIAŁ
KOTŁOWY



WYDZIAŁ
RUROCIĄGÓW



WYDZIAŁ
MASZYN
WIRNIKOWYCH



WYDZIAŁ
GENERALNEGO
WYKONAWSTWA



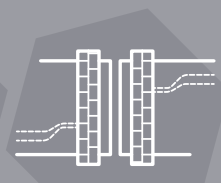
WYDZIAŁ
EKSPORTU



BIURO
PROJEKTOWE



LABORATORIUM



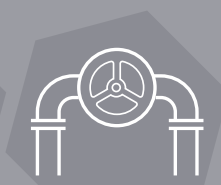
WYDZIAŁ
OBRÓBKI CIEPLNEJ



WYDZIAŁ
HYDRAULICZNYCH SYSTEMÓW
PODNOSZENIA PIONOWEGO
I TRANSPORTU



WYDZIAŁ
ROZRUCHÓW INSTALACJI
I OBSŁUGI GWARANCYJNEJ



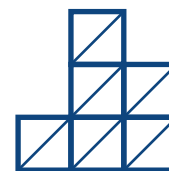
WYDZIAŁ
GAZOWNICTWA



WYDZIAŁ
KOGENERACJI

W skład organizacji naszego przedsiębiorstwa wchodzi również oddziały terenowe REMAK-ENERGOMONTAŻ S.A.: Oddział Kędzierzyn-Koźle, Oddział Płock, Oddział Gdańsk, Zaplecze Techniczne Łaziska-Górne z Ośrodkiem Szkolenia i Weryfikacji Spawaczy.

WYDZIAŁ KONSTRUKCYJNY



Wydział Konstrukcyjny kompleksowo realizuje nietypowe zadania inwestycyjne, wymagające opracowania projektów lub wdrożenia innowacyjnych rozwiązań, jako główny wykonawca lub w formule konsorcjów. Zdobyta wiedza na przestrzeni lat działalności firmy REMAK-ENERGOMONTAŻ S.A. oraz doświadczona kadra kierownicza i inżynierska Wydziału Konstrukcyjnego, pozwala realizować usługi z najwyższą jakością i spełniać coraz to wyższe wymagania wynikające z zastosowania najnowocześniejszych technologii.

Wydział Konstrukcyjny realizuje również projekty w formule generalnego wykonawstwa inwestycji dla następującego zakresu prac:

- instalacji oczyszczania spalin, absorberów,
- remontów i modernizacji elektrofiltrów i filtrów workowych,
- napraw i montażu kanałów wszelkiego typu i zastosowania,
- budów zbiorników wielopłaszczowych różnego przeznaczenia,
- montażu konstrukcji technicznych i budowlanych,
- budów kominów stalowych z wykorzystaniem powłok ochronnych,
- prac budowlano-konstrukcyjnych,
- innych inwestycji wymagających wprowadzenia indywidualnych rozwiązań.





WYDZIAŁ KOTŁOWY

Wydział Kotłowy specjalizuje się w obszarze prac związanych z budową, modernizacją i rewitalizacją innowacyjnych kotłów energetycznych w roli generalnego wykonawcy inwestycji w formule „pod klucz”. Wykwalifikowany personel jest elementem stanowiącym o potencjale wydziału w zakresie prac kotłowych i urządzeń pomocniczych, którego wiedza oparta jest o długoletnie doświadczenie zdobywane bezpośrednio na placach budowy. Ogromną siłą wydziału stanowi zespół wykonawczy.

Nasze kompetencje zostały potwierdzone podczas realizacji projektów w sektorze energetycznym, petrochemicznym, chemicznym i w szeroko pojętym przemyśle.

Wydział Kotłowy realizuje inwestycje dotyczące:

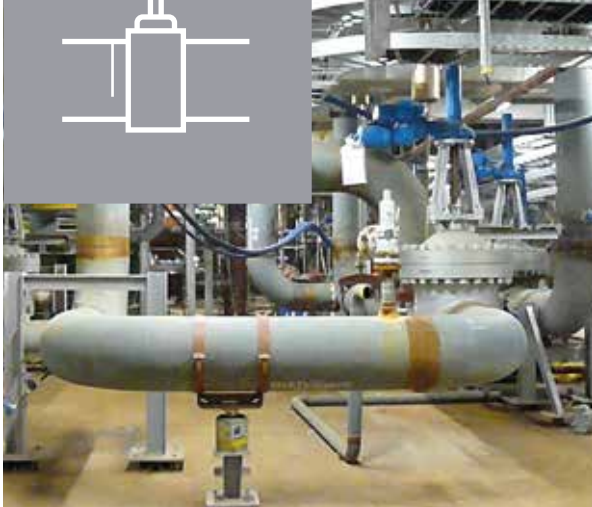
- montażu i remontów kotłów na parametry nadkrytyczne, parowych oraz wodnych,
- remontów i przeglądów bieżących kotłów oraz urządzeń pomocniczych,
- modernizacji obejmujących prace projektowe, dostawy elementów i urządzeń oraz montaż na obiektach,
- utrzymania ruchu, serwisów kotłów, urządzeń i instalacji kotłowych,
- prowadzenia rozruchów zmodernizowanych obiektów,
- realizacji indywidualnych i nietypowych zadań wynikających ze zmian w ustawodawstwie UE,
- doradztwa technicznego w zakresie możliwości, opłacalności wprowadzania nowych rozwiązań.



Przykładowe projekty budowy największych bloków energetycznych, w których realizację zaangażowany był Wydział Kotłowy naszej spółki:

- **Polska:**
 - Jaworzno 910 MW, Turów 450MW, Kozienice 1075MW, Włocławek 463MW, Gorzów Wielkopolski 138 MW, Bełchatów 858MW, Łagisza 413MW, Opole 2x 900MW.
- **Zagranica:**
 - Niemcy: Neurath 2x1100MW, Mannheim 911 MW, Karlsruhe 919 MW, Westfalen-Hamm 2x800MW, Datteln IV 1100MW.
 - Holandia: Maasvlakte 1080MW, Eemshaven 2x800MW.
 - Słowenia : Šoštanj 600MW.





WYDZIAŁ RUROCIĄGÓW

Wydział Rurociągów specjalizuje się w kompleksowych usługach związanych z montażem, remontami, serwisem oraz modernizacją rurociągów i armatury. Wykonuje zlecenia w obiektach już istniejących, a także podczas budowy nowych bloków energetycznych, instalacji przemysłowych oraz chemicznych.

Dzięki wykwalifikowanej, doświadczonej kadrze monterów i spawaczy, wydział realizuje zadania dotyczące montażu rurociągów i armatury wodnej, parowej, olejowej, mediów agresywnych i innych z użyciem skomplikowanych technologii spawalniczych, zarówno w kraju, jak i za granicą.

Oferta Wydziału Rurociągów obejmuje:

- montaż rurociągów i systemów rurociągowych,
- remonty i przeglądy rurociągów oraz urządzeń pomocniczych,
- modernizacje obejmujące prace projektowe, dostawy elementów i urządzeń oraz montaż na obiektach,
- montaż, serwisowanie oraz remonty armatury wysoko, średnio i niskoprężnej,
- próby ciśnieniowe w zrealizowanych instalacjach,
- kompleksowe montaż skidów, konstrukcji, urządzeń i rurociągów.

Wydział specjalizuje się również w:

- wykonywaniu instalacji ze stali austenitycznej z zachowaniem wszelkich reżimów montażowych,
- spawaniu i montażu stali stopowych o wysokich parametrach, przeznaczonych do pracy w podwyższonych temperaturach oraz środowiskach agresywnych wraz z obróbką cieplną.

WYDZIAŁ MASZYN WIRNIKOWYCH

Od wielu lat Wydział Maszyn Wirnikowych świadczy swoje usługi zarówno na terenie całego kraju, jak i za granicą.

W skład jego struktury wchodzi następujące działy:

- turbin,
- pomp i wentylatorów,
- armatury,
- przygotowania produkcji.

Dzięki wieloletniemu doświadczeniu i zdobytej wiedzy Wydział Maszyn Wirnikowych wykonuje zlecenia w zakresie montażu i remontów:

- Turbin:
 - parowych,
 - gazowych,
 - wodnych.
- Sprężarek:
 - promieniowych,
 - osiowych,
 - śrubowych.
- Wentylatorów i dmuchaw:
 - promieniowych,
 - osiowych.
- Pomp wirowych:
 - jednostopniowych,
 - wielostopniowych.
- Ssaw i wirówek.

Specjalizacją wydziału jest diagnostyka obejmująca:

- pomiary drgań bezwzględnych,
- pomiary drgań względnych,
- ocenę stanu dynamicznego,
- analizę stanu dynamicznego,
- wyważanie wirników w łożyskach własnych.



Szeroka oferta wydziału obejmuje także:

- remonty armatury,
- usługi warsztatowe w zakresie obróbki mechanicznej,
- usługi inżynierskie w zakresie:
 - ekspertyz dotyczących stanu technicznego maszyn wirnikowych,
 - doradztwa technicznego,
 - diagnostyki maszyn.

WYDZIAŁ GENERALNEGO WYKONAWSTWA

FORMUŁA „ZAPROJEKTUJ, WYBUDUJ”

Wieloletnie doświadczenie wykonawcze w sektorze budownictwa energetycznego powoduje, iż firma REMAK-ENERGOMONTAŻ S.A. jest w stanie wybudować i wyremontować wszystkie obiekty bloku energetycznego począwszy od turbiny, kotła, elektrofiltru, instalacji odzotowania, odsiarczania, a na kominie kończąc.

Oferta realizacji spółki w ramach generalnego wykonawstwa inwestycji znacznie wykracza poza obszar energetyki przemysłowej, czy zawodowej i jest skierowana dla całego sektora przemysłu. Doświadczona kadra inżynierska, odpowiednie zarządzanie projektami oraz bardzo szerokie zaplecze specjalistycznych spółek wchodzących w skład GRUPY ZARMEN, pozwala kompleksowo realizować praktycznie każde zlecenie.

Wybrane realizacje w ramach generalnego wykonawstwa inwestycji:

- ✔ Budowa źródła ciepła w Elektrowni B Ostrołęka poprzez uciepłownienie 3 turbin 220 MW w zakresie wymienników, modernizacji turbin, rurociągów pary i wody, zabudowy akumulatora, łącznie z projektem, dostawami oraz AKPiA.
- ✔ Kompleksowe zaprojektowanie i wybudowanie ciepłowni o mocy znamionowej 25 MWt opalanej w 100% paliwem ekologicznym tj. biomasą dla MPEC Sp. z o.o. w Olsztynie.
- ✔ Budowa bloku energetycznego o mocy zainstalowanej netto ok. 30 MWe opalanego gazem koksowniczym (2 kotły parowe) w Koksowni Częstochowa Nowa Sp. z o.o. w Częstochowie.
- ✔ Zaprojektowanie i wykonanie modernizacji elektrociepłowni EC-2 Polkowice w celu podniesienia mocy zainstalowanej brutto do 182 MWt oraz modernizacja instalacji oczyszczania spalin na potrzeby dostosowania do konkluzji BAT wraz z dostawą kotła WR 40.
- ✔ Realizacja w formule „pod klucz” systemów odpopielania bloków 5 i 6 (1000MW każdy) w Elektrowni Opolo.
- ✔ Zaprojektowanie i wykonanie modernizacji absorberów C i D instalacji odsiarczania spalin w ENEA Elektrownia Połaniec S.A.
- ✔ Kompleksowe zaprojektowanie, dostawa urządzeń i wyposażenia oraz wykonanie modernizacji instalacji odsiarczania spalin (IOS 7,8) PGE GiEK S.A. Oddział Zespół Elektrowni Dolna Odra.
- ✔ Dostosowanie kotła typu PTWM100 (K2, K3 i K4) opalanego mazutem do spalania oleju lekkiego
- ✔ Ekoterm w celu osiągnięcia wymaganych od 2016 roku Dyrektywą o Emisjach przemysłowych IED poziomów stężeń SO₂, NO_x i pyłu dla Ciepłowni Wola dla PGNiG Termika.
- ✔ Modernizacja dwóch kotłów wodnych wraz z instalacją odsiarczania spalin w EC Siekierki dla PGNiG Termika.
- ✔ Kompleksowa modernizacja kotła OFz450A w Elektrociepłowni Żerań w Warszawie dla PGNiG Termika. Zadanie obejmowało dostawy, prace montażowe i adaptacyjne we wszystkich branżach niezbędnych dla zapewnienia pełnej funkcjonalności obiektu.
- ✔ Generalne Wykonawstwo Inwestycji w zakresie mechanicznym, innowacyjnej instalacji do produkcji kwasu monochlorooctowego w zakresie zbiorników (30 szt.), wymienniki (29 szt.), kolumny (9szt.), dmuchawy (5szt.), pompy (68 szt.), eżektory (13 szt.), kompresor wodoru, skidy (5 szt.) łącznie 700 ton PCC MCAA Sp. z o.o.
- ✔ Modernizacja systemu NO_x w Elektrowni Łaziska dla 4 kotłów 220MW każdy.
- ✔ Kompletna zabudowa nowej instalacji do produkcji energii elektrycznej i ciepłej w Koksowni Częstochowa Nowa (KCN) w oparciu o silnik spalinowy opalany gazem koksowniczym o wydajności 3,2MWe.
- ✔ Modernizacja pompowni ropy i paliw dla Inowrocławskiej Kopalni Soli „Solino” S.A. obejmująca między innymi modernizację instalacji technologicznych solanki, ropy naftowej oraz paliw wraz z przebudową pompowni paliw, modernizacją układów sterowania, kontroli i automatyki.



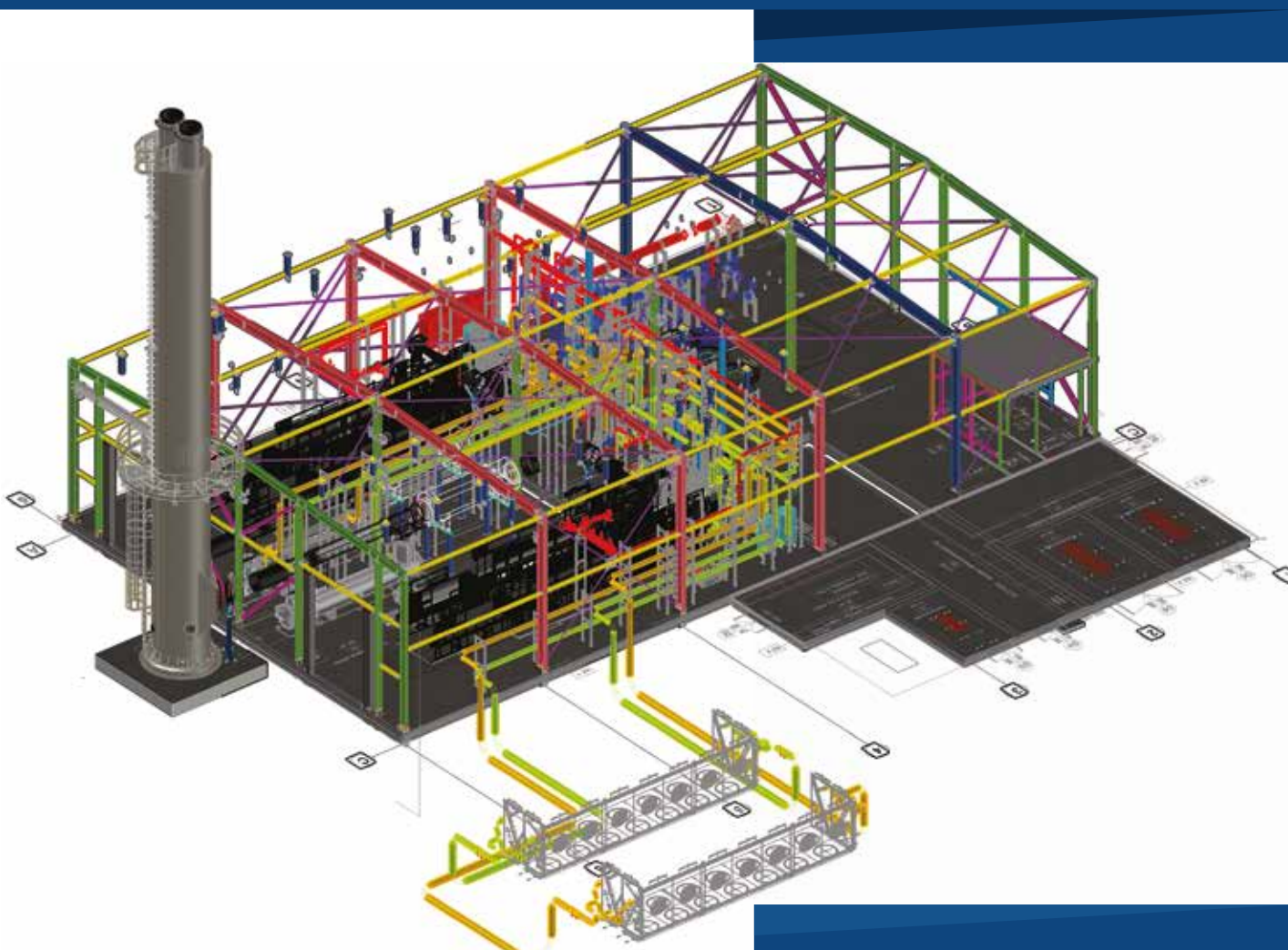
WYDZIAŁ KOGENERACJI



Wychodząc naprzeciw zmieniającym się wymaganiom w zakresie wytwarzania energii oraz rosnącym potrzebom rynku, firma REMAK-ENERGOMONTAŻ S.A. uruchomiła Wydział Kogeneracji.

Bazując na dotychczasowym doświadczeniu w szeroko rozumianej energetyce oraz stale rozwijanych kompetencjach spółka, jako generalny wykonawca oferuje kompleksową realizację zadań związanych z budową źródeł wysokosprawnej kogeneracji w oparciu o silniki gazowe czołowych światowych producentów. Ponadto firma oferuje budowę złożonych systemów multigeneracyjnych łączących w sobie kogenerację gazową z innymi źródłami i rodzajami paliw oraz OZE jak np. biomasa, geotermia, czy pompy ciepła oraz biogazowni i biometanowni.

REMAK-ENERGOMONTAŻ S.A. jest wykonawcą inwestycji pn.: „Budowa źródła wysokosprawnej kogeneracji wraz z niezbędną infrastrukturą techniczną w Szczecinie” dla firmy NEW COGEN. Zadanie polega na budowie w formule "zaprojektuj i wybuduj" elektrociepłowni zasilanej gazem ziemnym o mocy 20 MW w paliwie, na potrzeby systemu ciepłowniczego miasta Szczecin.





Firma REMAK-ENERGOMONTAŻ S.A. rozszerza swoją działalność w sektorze gazownictwa na rynku polskim. Spółka posiada wykwalifikowaną kadrę montażowo – spawalniczą z wieloletnim doświadczeniem zdobytym podczas realizacji projektów w Polsce i za granicą.

Zakres prac Wydziału Gazownictwa obejmuje budowy, remonty i modernizacje:

1. gazociągów przesyłowych,
2. stacji redukcyjno – pomiarowych i pomiarowych,
3. zespołów zaporowo – upustowych,
4. słuz nadawczych – odbiorczych tłoka.

Spółka pozyskała wszelkie uznania technologii spawalniczych dla wymaganych na rynku średnich grubości gatunków materiałowych gazociągów. Posiada również wszystkie wymagane technologie w obszarze gazownictwa.

Spółka realizowała np. projekt rozbudowy tłoczni gazu w Odolanowie, który stanowi strategiczną inwestycję państwową w celu zapewnienia bezpieczeństwa energetycznego Polski.

REMAK-ENERGOMONTAŻ posiada technologie spawania na obiekty technologiczne, jakimi są tłocznie czy ZZU. Zakres obejmuje spawanie rur DN > 500 mm na zgodność z instrukcją GAZ SYSTEM o oznaczeniu PE-DY-I26 oraz DN< 500 wg instrukcji GAZ SYSTEM PE-DY-I02 (wymagania ogólne). Metody spawania zastosowane w uznaniu: STT/136 zautomatyzowane, STT/136 ręczne, STT/111 w tym również naprawy uznane przez Urząd Dozoru Technicznego.

Spółka posiada uznania technologii wg instrukcji PE-DY-I26 gazociąg przesyłowy dla DN700 z centrownikiem wewnętrznym pneumatycznym. Metody spawania zastosowane w uznaniu: STT/136 zautomatyzowane, STT/136 ręczne, STT/111, 141/111 do napraw złącz.



BIURO TECHNICZNE DORTMUND



REMAK-ENERGOMONTAŻ S.A. posiada własne Biuro Techniczne w Dortmundzie. Dzięki temu spółka może profesjonalnie realizować projekty dla nawet najbardziej wymagających Klientów zagranicznych, ze szczególnym uwzględnieniem lokalnego rynku niemieckiego.

Umożliwia to również utrzymanie stałych zasobów sprzętowych na terenie Niemiec. Bardzo dobra lokalizacja biura - 10 min. do portu lotniczego Dortmund i bliskość autostrad A1 i A44 - umożliwia częsty i bezpośredni kontakt z Klientami.



REMAK - ENERGOMONTAŻ S.A.
Betriebsstätte Dortmund
ul. Europaplatz 7
44269 Dortmund

DORTMUND





Firma REMAK-ENERGOMONTAZ S.A. posiada bogate doświadczenie w realizacji projektów nie tylko w Polsce, ale i za granicą. Dzięki profesjonalnej kadrze pracowników spółka może się podjąć realizacji praktycznie każdego zadania dla przemysłu, zwłaszcza z sektora energetycznego i ciepłowniczego ale również z chemicznego, petrochemicznego, rafineryjnego i koksowniczego.

Spółka z sukcesami modernizuje i montuje wszelkiego rodzaju kotły, począwszy od małych i średnich, po największe na świecie kotły nadkrytyczne, w tym kotły:

- węglowe,
- biomasowe,
- gazowe,
- odzysknicowe,
- do termicznej utylizacji odpadów.

Przez ostatnie 6 dekad firma była i jest obecna na największych realizacjach inwestycyjnych

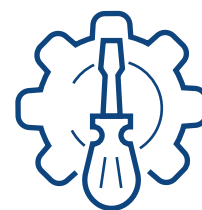
szeroko pojętego przemysłu Europy Zachodniej, Centralnej, Skandynawii, jak również realizowała projekty w Izraelu.

Zakres usług oferowanych na rynkach zagranicznych obejmuje również wszelkie prace związane z:

- turbinami,
- maszynami,
- rurociągami,
- instalacjami ochrony środowiska,
- liniami technologicznymi w przemyśle.



PROJEKTY ZAGRANICZNE DATTELN IV



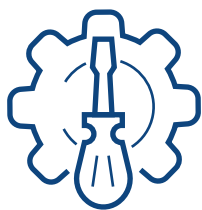
Jedną z największych realizacji wykonanych w ostatnich latach przez REMAK-ENERGOMONTAŻ S.A. na terenie Niemiec jest PROJEKT DATTELN IV.

REMAK-ENERGOMONTAŻ S.A. wykonała wymianę kotła węglowego na parametry nadkrytyczne na nowobudowanym bloku energetycznym o mocy 1100 MWe w Elektrowni Datteln IV. Prace były realizowane dla Mitsubishi Hitachi Power Systems i firmy UNIPER, jako klienta końcowego.

W zakres prac wchodził demontaż kotła (7 CrMo) i montaż nowego kotła ze ścianami szczelnymi z materiału 13 CrMo. Projekt realizowany był w latach 2018-2019. Datteln IV jest ostatnim nadkrytycznym blokiem energetycznym budowanym w Niemczech bazującym na węglu kamiennym.

Kontrakt Datteln został zakończony trzy miesiące przed planowanym terminem, co stanowi potwierdzenie profesjonalizmu i zaangażowania zespołu firmy REMAK-ENERGOMONTAŻ S.A.





PROJEKTY ZAGRANICZNE VW WOLFSBURG

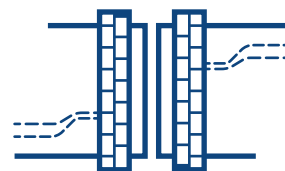
Kolejnym ważnym zadaniem realizowanym przez przedsiębiorstwo REMAK-ENERGOMONTAŻ S.A. w Niemczech był projekt „VW WOLFSBURG”.

Spółka w 2021 oraz 2022 r. wykonywała montaż rurociągów o wadze ponad 900 ton na nowopowstającym bloku gazowo-parowym o mocy 288 MWel w zakładach produkcyjnych Volkswagena w Wolfsburgu na zlecenie Mitsubishi Power Europe.

Zakres prac spółki REMAK-ENERGOMONTAŻ obejmował montaż 33 systemów rurociągów na dwóch liniach technologicznych w elektrociepłowni.



WYDZIAŁ OBRÓBKİ CIEPLNEJ



Wychodząc naprzeciw rosnącemu zapotrzebowaniu rynkowemu na usługi związane z obróbką cieplną, firma REMAK-ENERGOMONTAŻ S.A. oferuje swoje zasoby, wiedzę i doświadczenie klientom z sektora przemysłu energetycznego, petrochemicznego, budowlanego i nie tylko. Wydział Obróbki Ciepłej wspiera branżę budowlaną w kraju i za granicą, a jego wysoko wykwalifikowana kadra obejmuje 24 pracowników z ogromnym doświadczeniem, którzy posiadają uprawnienia do wykonywania procesu obróbki cieplnej.

Wydział oferuje następujące usługi podgrzewania i obróbki cieplnej oraz usługi serwisowe:

- kompleksowe wykonanie obróbki cieplnej elementów spawanych na obiektach przemysłowych,
- podgrzewanie do spawania,
- wynajem wykwalifikowanego personelu do wykonania obróbki cieplnej,
- przegląd i naprawa nagrzewnic (możliwość dojazdu do klienta),
- regenerację mat grzewczych,
- kalibrację rejestratora nagrzewnicy (wyżarzarki).

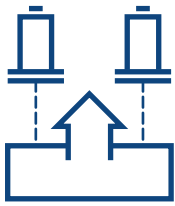
Oferta wydziału obejmuje również dzierżawę sprzętu do podgrzewania i obróbki cieplnej:

- nagrzewnic oporowych: 10,5 kW, 40kW, 70kW, 135kW,
- rejestratorów.

Wydział Obróbki Ciepłej posiada także:

- nagrzewnice oporowe - 28 mobilnych urządzeń (1, 6, 12 i 24 kanałowych) o mocy 10,5kW, 40kW, 70kW i 135 kW,
- stacjonarne piece do obróbki cieplnej opalane gazem ziemnym – 6 szt.





WYDZIAŁ HYDRAULICZNYCH SYSTEMÓW PODNOŻENIA PIONOWEGO i TRANSPORTU

Firma REMAK-ENERGOMONTAŻ S.A. od ponad 50 lat uczestniczy w realizacji dużych kontraktów przemysłowych. Spółka, jako jedyna w Polsce w pełni opanowała technologię siłowników hydraulicznych do montażu części ciśnieniowej kotłów na parametry nadkrytyczne.

Wszystkie procesy są projektowane, analizowane i nadzorowane przez naszych projektantów, inżynierów i specjalistów montażowych.

Oferujemy profesjonalne przygotowanie projektu oraz pełny dozór nad jego realizacją przy podnoszeniu elementów siłownikami. W ofercie posiadamy 72 specjalistyczne siłowniki hydrauliczne.



WYDZIAŁ ROZRUCHÓW INSTALACJI I OBSŁUGI GWARANCYJNEJ

Wydział Rozruchów Instalacji i Obsługi Gwarancyjnej realizuje szeroko pojęte prace związane z uruchomieniami i optymalizacją instalacji przemysłowych. W zakres naszych kompetencji wchodzi m.in.:

- opracowanie indywidualnego projektu realizacji rozruchu, a także kompletnej dokumentacji rozruchowej, w tym instrukcji eksploatacji,
- koordynacja współpracy pomiędzy inwestorem, wykonawcami,
- prowadzenie odbiorów pomontażowych instalacji we wszystkich branżach,
- rozruch tzw. „zimny” – próby funkcjonalne potwierdzające prawidłowe funkcjonowanie układów technologicznych przeprowadzane przed podaniem czynników procesowych i wykonywane bez obciążenia,
- rozruch tzw. „gorący” nazywany również ruchem regulacyjnym – próby wykonywane po przeprowadzeniu rozruchu „zimnego” charakteryzujące się przeprowadzaniem ich z użyciem czynników procesowych i wykonywane pod obciążeniem,
- współpraca z biurami projektowymi podczas tworzenia rozwiązań technicznych i technologicznych pozwalających osiągnąć optymalnie wysoką sprawność i efektywność,
- optymalizacja pracy indywidualnych urządzeń jak również całości instalacji,
- przeprowadzenie ruchu próbnego potwierdzającego gotowość instalacji do pracy ciągłej,
- wsparcie inżynierskie w okresie gwarancji oraz obsługa pogwarancyjna.





W 2019 r. Grupa Rozruchowa REMAK-ENERGOMONTAŻ S.A. z sukcesem zakończyła rozruch nowej ekologicznej instalacji ciepłej o mocy 25MWt opalanej zrębkami drzewnymi dla MPEC Olsztyn. Instalacja składała się m.in. z:

- kotła wodnego o mocy nominalnej 25MWt z rusztem narzutowym,
- układu Odzysku Ciepła ze spalin o mocy nominalnej 4MWt wraz z układem oczyszczania kondensatu,
- instalacji magazynowania i podawania paliwa w oparciu o podłogi ruchome i system przenośników taśmowych,
- instalacji odpylania spalin w oparciu o filtry workowe.

Grupa Rozruchowa prowadziła również prace związane z rozruchem, regulacją i optymalizacją pracy:

- nowego kotła rusztowego typu WR-40 opalanego węglem kamiennym – EC Polkowice,
- nowej instalacji odsiarczania spalin w technologii półsuchej wraz z instalacjami towarzyszącymi – EC Polkowice,
- nowej instalacji odazotowania spalin w technologii SNCR wraz z układem rozładunku i magazynowania reagenta – EC Polkowice,
- nowego duobloku energetycznego o mocy 29,5MWe znajdującego się na terenie Koksowni Częstochowa Nowa opalanego gazem koksowniczym.



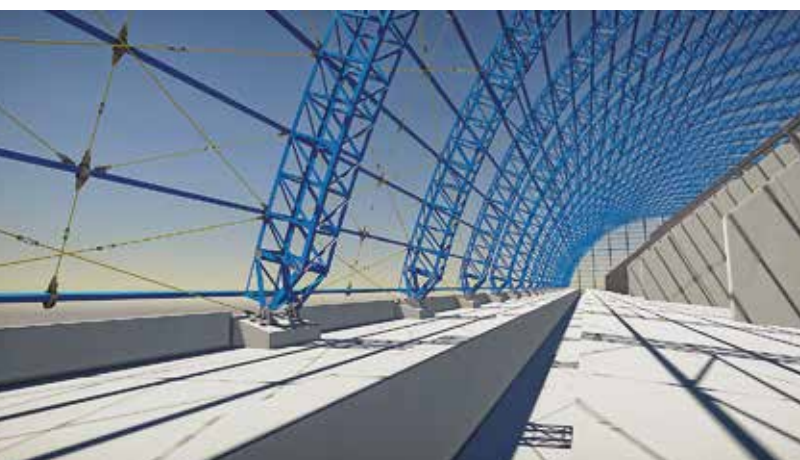
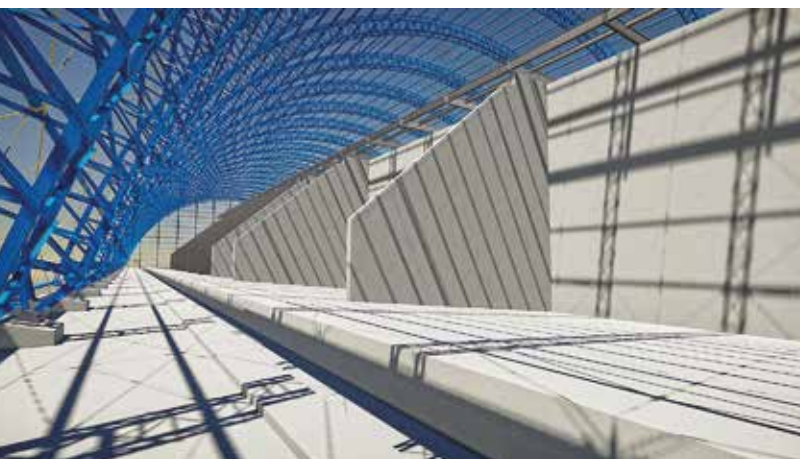
WSZYSTKO ZACZYNA SIĘ OD PROJEKTU

Biuro projektowe specjalizuje się i rozwija w zakresie wsparcia technologicznego realizowanych przez spółkę zadań.

Pracujemy w standardzie BIM (Building Information Modeling). Posiadamy oprogramowanie Bocad 3D, Tekla Structures, Robot Structural Analysis Professional, RFEM, IdeaStatica oraz programy z rodziny Cadsis, AutoCAD i SolidWorks.

Jako nieliczni w Polsce, opracowujemy technologie montażu, wykorzystując zaawansowane systemy hydrauliczne do transportu bliskiego w pionie i poziomie.

Jesteśmy autorem prototypowych instalacji (technologii) realizowanych w przemyśle energetycznym.



Projekt zadaszonego składowiska węgla wykonany w 2021 r.

Wydział projektuje, m.in.:

- układy konstrukcji pomocniczych do realizacji montażu kotłów (również na parametry nadkrytyczne),
- kominy,
- kanały: spalin, powietrza, procesowe,
- konstrukcje wsporcze,
- układy konstrukcji pomocniczych do transportu,
- hydrauliczne układy konstrukcyjne, platformy, szalunki ślizgowe,
- instalacje technologiczne (piece, kolumny odpędowe, rozdrabniacze, cyklony, filtry, reaktory),
- kotłownie, maszynownie, budynki technologiczne, socjalne,
- zbiorniki, bunkry, silosy żelbetowe,
- konstrukcje wsporcze, obudowy i system elektrod dla elektrofiltrów,
- hale przemysłowe, estakady.



ODDZIAŁ PŁOCK

Głównym zadaniem oddziału zlokalizowanego w Płocku jest dostarczanie klientom w środkowo – północnej części kraju wysokiej jakości usług projektowych, montażowych oraz serwisowych, oferowanych przez REMAK-ENERGOMONTAŻ S.A.

Placówka specjalizuje się w pracach montażowych i kompleksowej obsłudze serwisowo –diagnostycznej maszyn, urządzeń, instalacji oraz linii technologicznych dla przemysłu petrochemicznego i rafineryjnego.



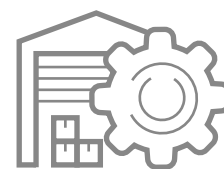
Szeroki wachlarz usług obejmuje również:

- montaż, remonty i modernizacje instalacji przemysłu petrochemicznego,
- serwisy urządzeń energetycznych: kotłów parowych i wodnych oraz pieców przemysłowych i turbozespołów,
- realizację zadań w formule generalnego wykonawstwa w przemyśle chemicznym,
- utrzymanie ruchu, przeglądy bieżące, diagnostykę, a także remonty i modernizacje urządzeń pomocniczych,
- montaż linii technologicznych i instalacji przemysłowych,
- budowy i modernizacje stacji uzdatniania wody i utylizacji ścieków,
- budowy i remonty zbiorników magazynowych na paliwa i inne produkty przemysłu naftowego,
- serwisy i regeneracje armatury przemysłowej,
- remonty armatury.

Oferta placówki obejmuje również prace montażowe i serwisowe urządzeń takich, jak:

- wymienniki ciepła,
- kolumny referencyjne,
- chłodnice powietrza,
- kotły procesowe,
- zbiorniki magazynowe ropy naftowej,
- reaktory,
- pompy,
- rurociągi, ropociągi i gazociągi.

ODDZIAŁ KĘDZIERZYN KOŻŁE



JESZCZE BLIŻEJ KLIENTA

W celu spełnienia najwyższych oczekiwań inwestorów z sektora branży chemicznej i energetyki REMAK-ENERGOMONTAŻ S.A. uruchomiła swój oddział w miejscowości Kędzierzynie Koźle. W jego skład wchodzi m.in.: warsztat prefabrykacyjno – serwisowy oraz wymagane zaplecze sprzętowe. Lokalizacja oddziału umożliwia szybką reakcję na potrzeby lokalnych klientów w zakresie prac montażowych, modernizacyjnych, remontowych i serwisowych. Ponadto oddział samodzielnie realizuje powierzone mu zadania oraz wspiera projekty prowadzone przez firmę, jak i spółki GRUPY ZARMEN.

Oddział Kędzierzyn Koźle oferuje usługi w zakresie:

- kompletnych obiektów lub linii technologicznych wydziałów zakładów chemicznych:
 - amoniaku, wodoru, nawozów sztucznych, oxoplastów, alkoholi, plastyfikatorów, aldehydów, chemikaliów,
- kotłów np.: OP – 100, OP – 120, OP – 140, BP-1150:
 - remonty oraz montaż części ciśnieniowych z wymianą rur ekranowych,
 - diagnostykę walczaków,
 - remonty wentylatorów ciągu i podmuchu, kanałów spalin,
 - naprawy obmurzy komór paleniskowych,
- elektrofiltrów w zakresie mechanicznej wymiany wyposażenia wewnętrznego tj. elektrod ulotowych i zbiorczych wraz z układem strzepywania,
- elewatorów kubełkowych,
- przenośników ślimakowych,
- remontów/montaży części ciśnieniowych wymienników w zakładach chemicznych,
- remontów/montaży autoklawów,
- wymienników gazów,
- turbin,
- pomp.

Oddział Kędzierzyn Koźle z powodzeniem realizuje powierzone mu zlecenia również w branży koksowniczej. W szczególności zajmuje się montażem lub remontami instalacji do produkcji koksu, w tym baterii koksowniczych oraz produktów węglowodorkowych.





REMAK-ENERGOMONTAŻ S.A w swojej strategii prowadzi również działania w obszarze hydroenergetyki – energetyki odnawialnej.

Doświadczenie pracowników oddziału w Gdańsku rozszerza zakres wykonywanych przez spółkę prac oferując m.in. usługi „pod klucz”, które swoim zakresem obejmują dostawę wyposażenia, montaż oraz uruchomienie elektrowni wodnych.

Oferta oddziału zawiera również przeglądy elektrowni wodnych z ekspercką oceną stanu urządzeń o różnym stopniu szczegółowości.

Zważywszy na duży potencjał techniczny oraz doświadczenie w prowadzeniu prac obiektowych oddział oferuje prace demontażowe i montażowe turbin wodnych w Polsce, jak i za granicą.



LABORATORIUM BADAŃ NIENISZCZĄCYCH I NISZCZĄCYCH



Laboratorium dysponuje najwyższej jakości sprzętem badawczym czołowych producentów, który jest systematycznie modernizowany i uzupełniany o maszyny najnowszej generacji. Cała aparatura badawcza i kontrolno – pomiarowa, wzorcowana jest na wyposażeniu w laboratoriach posiadających akredytacje PCA. Kadra posiada długoletni staż i doświadczenie, zdobyte przy realizacji kontraktów na obiektach przemysłowych i energetycznych, wykonywanych zarówno w kraju, jak i za granicą.

Laboratorium Badań Nieniszczących świadczy usługi na najwyższym poziomie, zgodnie z obowiązującymi standardami, bezwzględnie przestrzegając wymagań normy PN-EN ISO/IEC 17025.

Badania nieniszczące wykonuje personel certyfikowany wg:

- PN-EN ISO 9712:12 przez UDT-CERT,
- Instytut Spawalnictwa,
- TÜV SÜD Industrie Service GmbH w stopniu II i III.

Laboratorium badawcze posiada uznanie Urzędu Dozoru Technicznego UDT – LBU285/9-15 wg PN-EN ISO/IEC 17025. Zakres metod badawczych objętych uznaniem obejmuje:

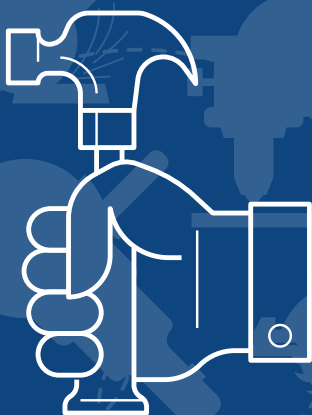
- metody ultradźwiękowe UT – defektoskopie oraz pomiary grubości,
- metody wizualne VT,
- metody penetracyjne PT,
- metody magnetyczno-proszkowe MT,
- pomiary twardości metodą dynamiczną HT,
- badania szczelności metodą podciśnieniową,
- określanie składu chemicznego metodą spektrometrii rentgenowskiej.

Laboratorium posiada również uprawnienia i certyfikację do wykonywania badań:

- radiograficznych RT,
- niszczących dla wyrobów hutniczych i złączy spawanych,
 - statyczne próby rozciągania,
 - próby udarności,
 - statyczne próby zginania,
 - pomiary twardości,
 - próby łamania,
 - badania makroskopowe,
 - badania mikroskopowe mikroskopami optycznymi.



ZAPLECZE TECHNICZNE



Zaplecze Techniczne usytuowane jest na działce o powierzchni 3 ha w Łaziskach Górnych na terenie „Elektrowni Łaziska”. W jego skład wchodzi: dwa warsztaty o łącznej powierzchni 700 m², budynek socjalno-biurowy oraz magazyny z bazą wysokospecjalistycznego sprzętu i narzędzi, niezbędnych do realizacji zleceń montażowych, remontowych, jak również do prac naprawczych i modernizacyjnych.

Ponadto w bazie prowadzone są regularne przeglądy, naprawy oraz modernizacje sprzętu i narzędzi, a także szkolenia oraz weryfikacje posiadanych umiejętności przez zatrudnianych pracowników w celu zachowania najwyższej jakości świadczonych usług.

Zaplecze Techniczne posiada park maszynowy dostosowany do potrzeb realizacji bieżących projektów oraz warsztaty pomocnicze.

Ośrodek Szkolenia i Weryfikacji Spawaczy

Zaplecze Techniczne posiada profesjonalną i nowoczesną spawalnię, na którą składa się sześć w pełni wyposażonych stanowisk z odciągami spawalniczymi i doprowadzeniem gazów do spawania.

Takie zaplecze umożliwia bezpieczne i kontrolowane warunki do przeprowadzania uznania technologii spawania zgodnie z normą PN-EN ISO 15614-1, certyfikacji spawaczy wg normy PN-EN ISO 9606-1. Pozwala on również na przeprowadzanie szkoleń i weryfikację umiejętności spawaczy przed rozpoczęciem realizacji kontraktów.

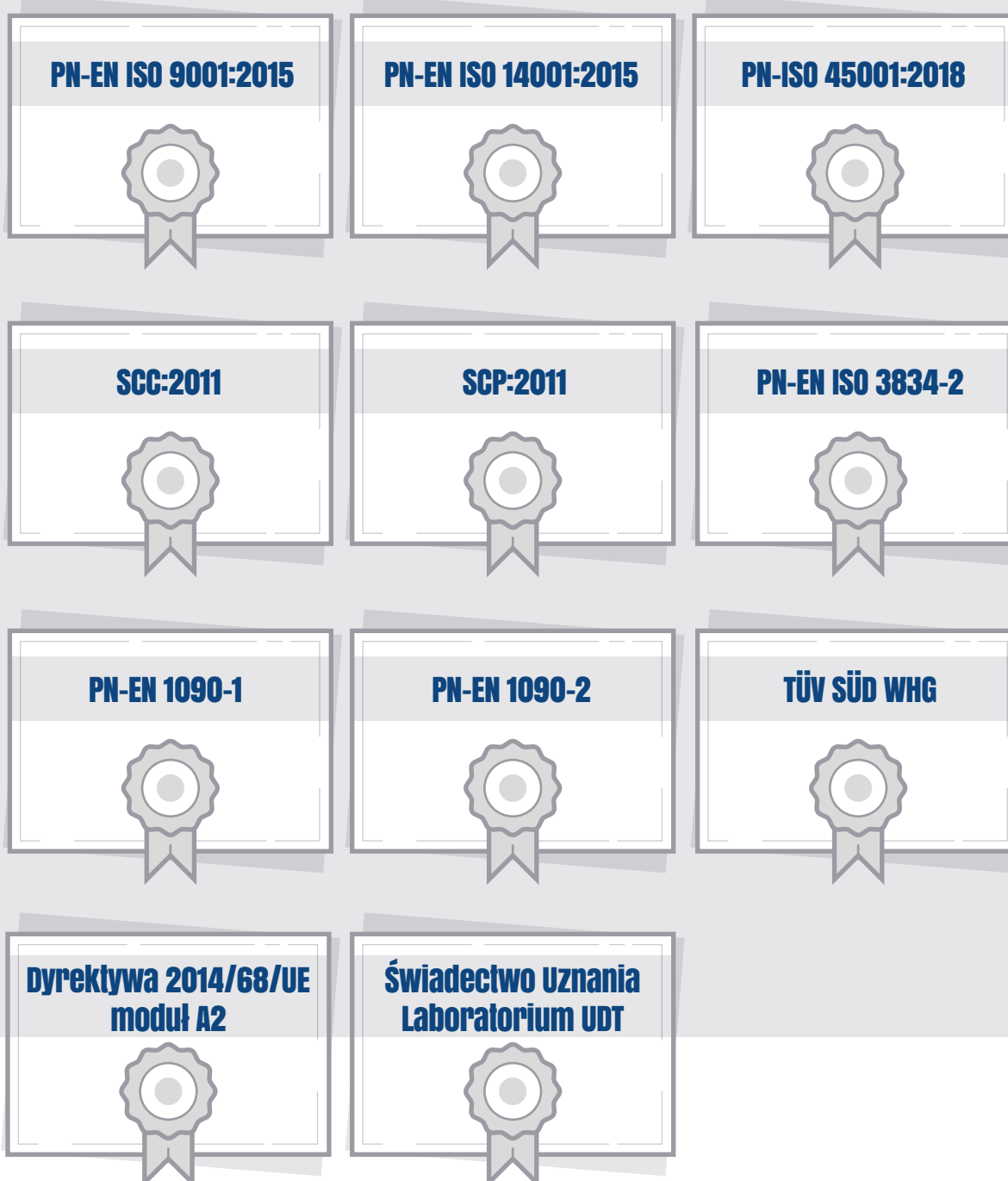
Spawalnia posiada własny magazyn próbek spawalniczych oraz materiałów dodatkowych do spawania, a także sprzęt niezbędny do samego procesu.



CERTYFIKATY



Firma posiada liczne certyfikaty i uprawnienia wg uznanych norm oraz przepisów polskich i zagranicznych:





OCHRONA ŚRODOWISKA TO PODSTAWA

REMAK-ENERGOMONTAŻ S.A. oświadcza, iż z uwagi na troskę o środowisko dokłada wszelki starań, aby realizować zadania w sposób ograniczający negatywne aspekty oddziaływania na środowisko. W tym celu spółka wdrożyła normę ISO 14001 Środowiskowego Systemu Zarządzania.

Dbanie o środowisko naturalne, jak również monitorowanie aspektów środowiskowych jest nieodzownym elementem, który ma chronić komponenty natury przed szkodliwym oddziaływaniem.

Identyfikacja aspektów środowiskowych uwzględnia następujące elementy - zarówno aspekty znaczące, jak i nieznaczące - w skład których wchodzi:

- emisja zorganizowana oraz niezorganizowana do atmosfery,
- zużycie energii elektrycznej,
- zużycie zasobów naturalnych na skutek prowadzenia działalności Spółki,
- emisja ścieków,
- wytwarzanie odpadów,
- potencjalne zanieczyszczenie środowiska na skutek wystąpienia sytuacji awaryjnych.

Spółka stale doskonali Zintegrowany System Zarządzania, w tym Środowiskowy System Zarządzania, co ma wpłynąć na całkowite ograniczenie oddziaływania na środowisko naturalne.

Działania mające wpłynąć na eliminację zagrożeń środowiskowych obejmują:

- stosowanie najnowszych technologii, jak np. stawianie na Instalacje Ochrony Środowiska (odsiarczanie, odpylanie, odazotowanie, itd.),
- korzystanie ze specjalistycznej i nowoczesnej infrastruktury skorelowanej z systemami informatycznymi,
- właściwe zagospodarowanie terenów przemysłowych,
- prowadzenie segregacji odpadów

oraz szereg działań, które wpływają na poprawę warunków środowiskowych.



GRUPA ZARMEN

SIŁA SYNERGII



GRUPA ZARMEN

W skład GRUPY ZARMEN i jednostek współpracujących wchodzi następujące spółki:

- ZARMEN Sp. z o.o.
- Koksownia Częstochowa Nowa Sp. z o.o.
- REMAK-ENERGOMONTAŻ S.A.
- ZARMEN FPA Sp. z o.o.
- KOFAMA Koźle S.A.
- ELEKTROBUDOWA Sp. z o.o.
- HOLDUCT Sp. z o.o.
- HPH-Hutmaszprojekt Sp. z o.o.
- ZARMEN GPP Sp. z o.o.

GRUPA ZARMEN jest liderem na rynku kompleksowego wykonania inwestycji przemysłowych w regionie i skupia 9 firm. Siła i potencjał grupy tkwi przede wszystkim w zróżnicowanym zakresie działalności spółek, a dzięki temu w zdywersyfikowanych segmentach rynku obsługiwanych przez poszczególne spółki.

Działalność grupy realizowana jest na rzecz podmiotów funkcjonujących w następujących sektorach: przemysł energetyczny, koksowniczy, chemiczny, rafineryjny, hutniczy, metalurgiczny, wydobywczy, cementowo-wapienny, kolejowy, stoczniowy i odlewniczy.

Niewątpliwym atutem GRUPY ZARMEN jest wysoko wykwalifikowana kadra, bogate zaplecze produkcyjno-wykonawcze oraz know-how umożliwiające kompleksową realizację inwestycji przemysłowych w formule „pod klucz”, obejmującej projektowanie wraz z praktyczną realizacją.



Więcej informacji na
www.grupa-zarmen.pl

ZARMEN



Holduct

NOWA
KOKSOWNIA CZĘSTOCHOWA

ZARMEN FPA

hph



ZARMEN GPP

KOMPLEKSOWA OFERTA

Potencjał i możliwości wynikające z funkcjonowania w silnej grupie kapitałowej, pozwalają na kompleksowe dostosowanie oferty do potrzeb i oczekiwań klientów. Dzięki różnorodności produktów i specjalistycznym usługom oraz wykwalifikowanym zespołom we wszystkich branżach, od projektowania, poprzez prefabrykację i montaż, aż po uruchomienie, świadczymy usługi dla większości segmentów przemysłu w Polsce. Dzięki usłudze stałego serwisowania po zakończeniu całego procesu inwestycyjnego, dajemy inwestorowi pewne i realne bezpieczeństwo oraz gwarancję stabilnej pracy instalacji.

Dewizą grupy jest silna orientacja na klienta. Spełniamy oczekiwania inwestora przy zapewnieniu wysokiej jakości produkowanych wyrobów i świadczonych usług.

ZARMEN

Generalny wykonawca inwestycji przemysłowych, utrzymanie ruchu



KOKSOWNIA CZĘSTOCHOWA NOWA

Produkcja koksu, produktów węglopochodnych i gazu koksowniczego



REMAK ENERGOMONTAŻ

Budowa i modernizacja obiektów przemysłowych



ZARMEN FPA

Kuźnia wyrobów swobodnie kutych i kuto-walcowanych



KOFAMA KOŹLE

Produkcja maszyn i urządzeń, konstrukcje stalowe, remonty i usługi



ELEKTROBUDOWA

Produkcja urządzeń elektroenergetycznych, kompletne obiekty



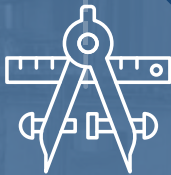
HOLDUCT

Technika wysokoprądowa, niskich i średnich napięć, AKPiA



HPH HUTMASZPROJEKT

Projektowanie maszyn i urządzeń



ZARMEN GPP

Dostawca ciepła i energii



KONTAKT I LOKALIZACJA



Dane rejestrowe



ul. Chłodna 51
00-867 Warszawa



NIP: 7540013369
REGON: 530916125
KRS: 0000021123

Biuro Zarządu



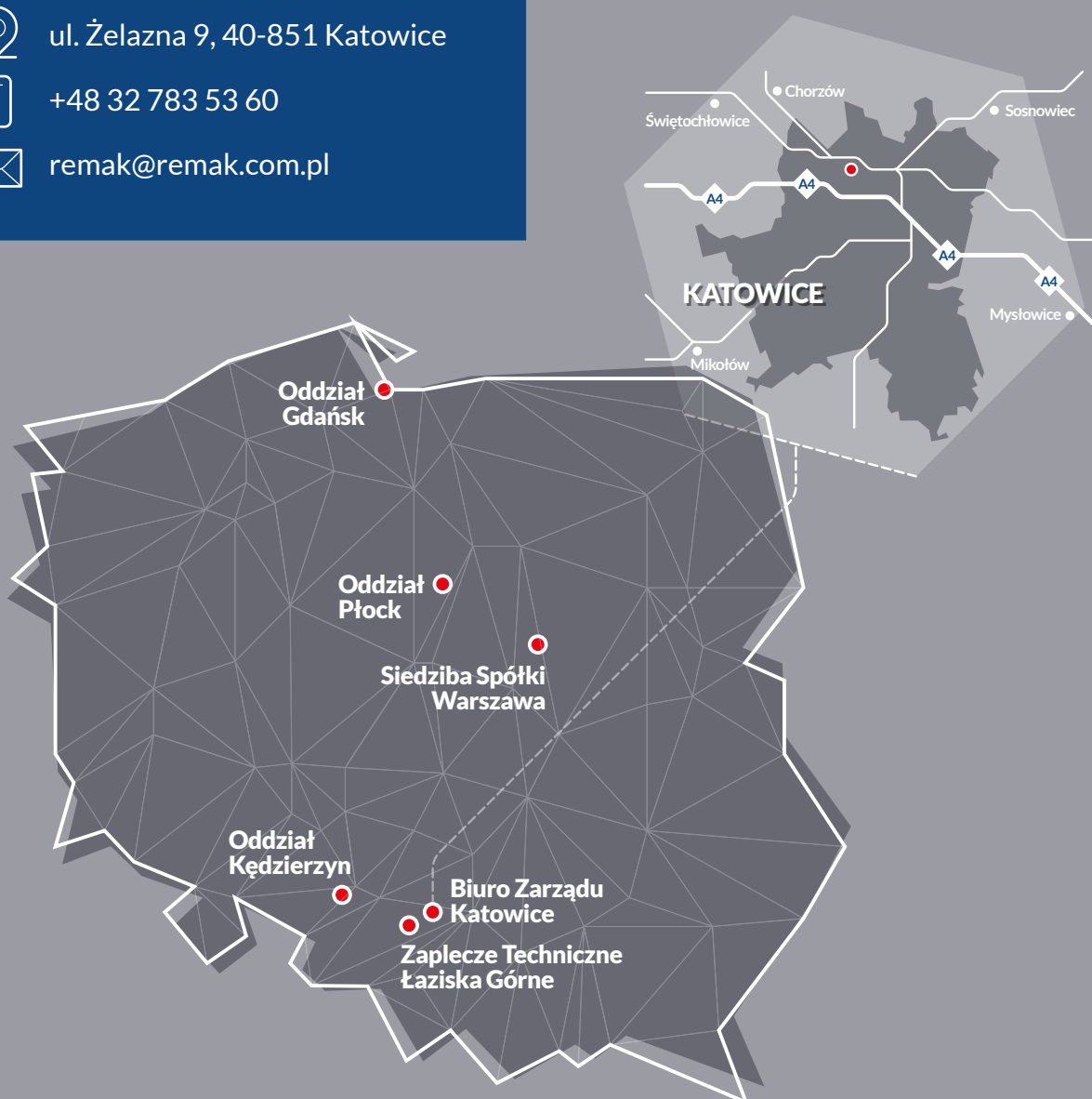
ul. Żelazna 9, 40-851 Katowice

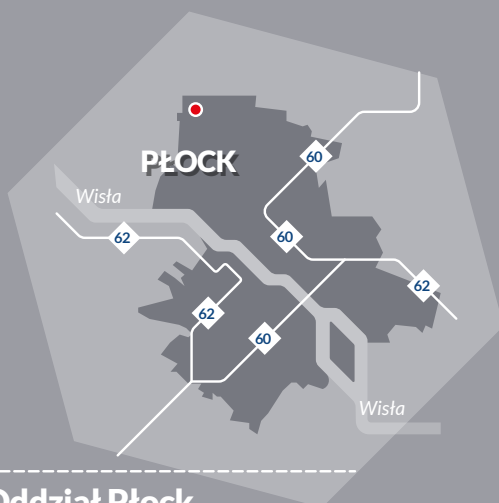


+48 32 783 53 60



remak@remak.com.pl





Oddział Płock

ul. Zglenickiego 44c
09-411 Płock



Oddział Gdańsk

ul. Abrahama 1A
Gdańsk 80-307



Oddział Kędzierzyn

ul. Mostowa 30a (budynek 686)
47-223 Kędzierzyn-Koźle



Biuro Dortmund

BETRIEBSTÄTTE DORTMUND
Europaplatz 7, 42269 Dortmund



Zaplecze Techniczne

ul. Wyzwolenia 30
Łaziska Górne 43-170

Odwiedź nas na: www.remak.com.pl



REMAK-ENERGOMONTAŻ S.A.
więcej na www.remak.com.pl

design by  **intebuco** / design@intebuco.pl / +48 22 205 04 33
Concepteur-redacteur INTEBUCO POLSKA Sp. z o.o.