



**PRZEDSIĘBIORSTWO
MODERNIZACJI
URZĄDZEŃ
ENERGETYCZNYCH
REMAK SA**

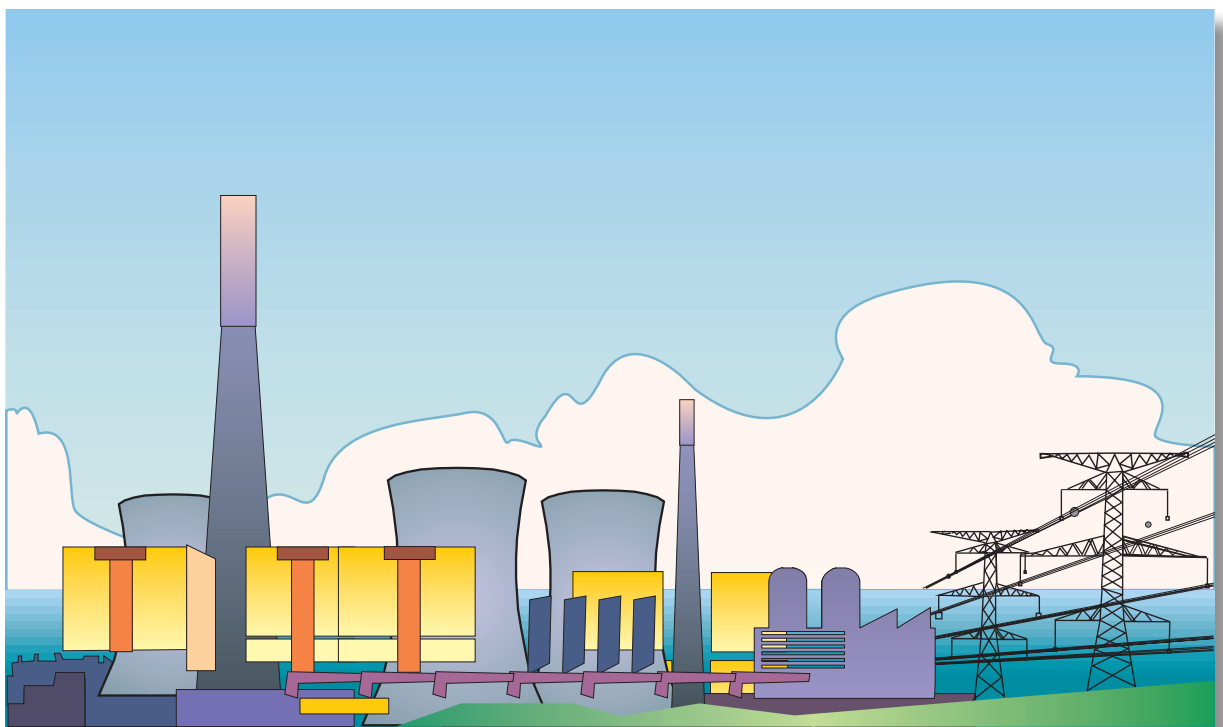
Grupa **Mostostal** Warszawa



LISTA REFERENCYJNA

LISTA REFERENCYJNA

OGÓLNE INFORMACJE O FIRMIE



REMAK

Remak został powołany do życia 01 stycznia 1970 roku jako przedsiębiorstwo państwowe wykonujące modernizacje, remonty i montaż w energetyce.

W latach siedemdziesiątych i osiemdziesiątych zasięgiem świadczonych usług objął większość elektrowni w środkowej i południowej Polsce, a także sąsiednich kraje: Czechosłowacji, NRD (East Germany), Węgry zdobywając duże doświadczenia w działalności modernizacyjnej. Lata te to okres gwałtownego rozwoju Remaku, który w końcu lat osiemdziesiątych zatrudniał ok. 4500 pracowników w tym ok. 1500 na budowach eksportowych.

Zmiany ekonomiczne na przełomie lat osiemdziesiątych i dziewięćdziesiątych ubiegłego wieku wymusiły działania mające na celu dostosowanie do wymogów zmieniającego się rynku. Rozpoczęła się głęboka restrukturyzacja przedsiębiorstwa przystosowującą strukturę organizacyjną, zatrudnienie i gospodarkę finansową do wymogów gospodarki rynkowej. Zwieńczeniem wszystkich działań restrukturyzacyjnych była prywatyzacja Przedsiębiorstwa przeprowadzona 01 grudnia 1993 roku a następnie dopuszczenie przez Komisję Papierów Wartościowych akcji REMAK S.A. do publicznego obrotu. Pierwszy raz akcje REMAK S.A. zostały notowane na Giełdzie Papierów Wartościowych w Warszawie 23 listopada 1994 roku. REMAK S.A. był jedną z pierwszych 30 polskich spółek, których akcje zostały dopuszczone do publicznego obrotu na Giełdzie i od tej pory są stale obecne na rynku papierów wartościowych.

Aktualnie, po zmianach właścicielskich, REMAK S.A. posiada bardzo solidny i stabilny akcjonariat:

MOSTOSTAL W-wa	39.31 %	}	Hiszpańska Grupa Acciona
Mostostal Płock	9.99 %		
Legg Mason	> 15 %		
PZU TFI	> 5 %		
Inni	< 30 %		

Od początku podstawowym zakresem prac REMAK były remonty i modernizacje urządzeń mechanicznych w energetyce. Od początku lat dziewięćdziesiątych REMAK S.A. rozpoczął działalność proekologiczną zmniejszającą zanieczyszczenie środowiska wywołane przez emisję z elektrowni i elektrociepłowni a od połowy lat dziewięćdziesiątych montaż dużych (powyżej 200 MWE) kotłów energetycznych w tym fluidalnych i na parametry nadkrytyczne.

W ciągu prawie 40 lat swej działalności REMAK zmodernizował i zmontował kilkaset kotłów, kilkadziesiąt elektrofiltrów, kilkadziesiąt instalacji przemysłowych i urządzeń technologicznych. W tym czasie Firma i jej pracownicy zdobyli ogromne doświadczenie zawodowe pozwalające podjąć się każdego najtrudniejszego zadania montażowego w energetyce. Procesy montażowe zostały zoptymalizowane a nabyte doświadczenia wprowadzono do praktyki opracowując oryginalne, coraz bardziej zaawansowane technologie montażu. Jako jedyna firma w Polsce REMAK S.A. w pełni opanował technologię hydraulicznego montażu części ciśnieniowej kotłów energetycznych na parametry nadkrytyczne.

Aktualnie zakres podstawowych usług świadczonych przez REMAK S.A. obejmuje:

- montaż, remonty i modernizacje wszystkich typów kotłów energetycznych ze szczególnym uwzględnieniem montażu kotłów dużych
- montaż instalacji odpylania, odsiarczania i odazotowania spalin,
- montaż i modernizacje mechanicznych urządzeń pomocniczych w energetyce

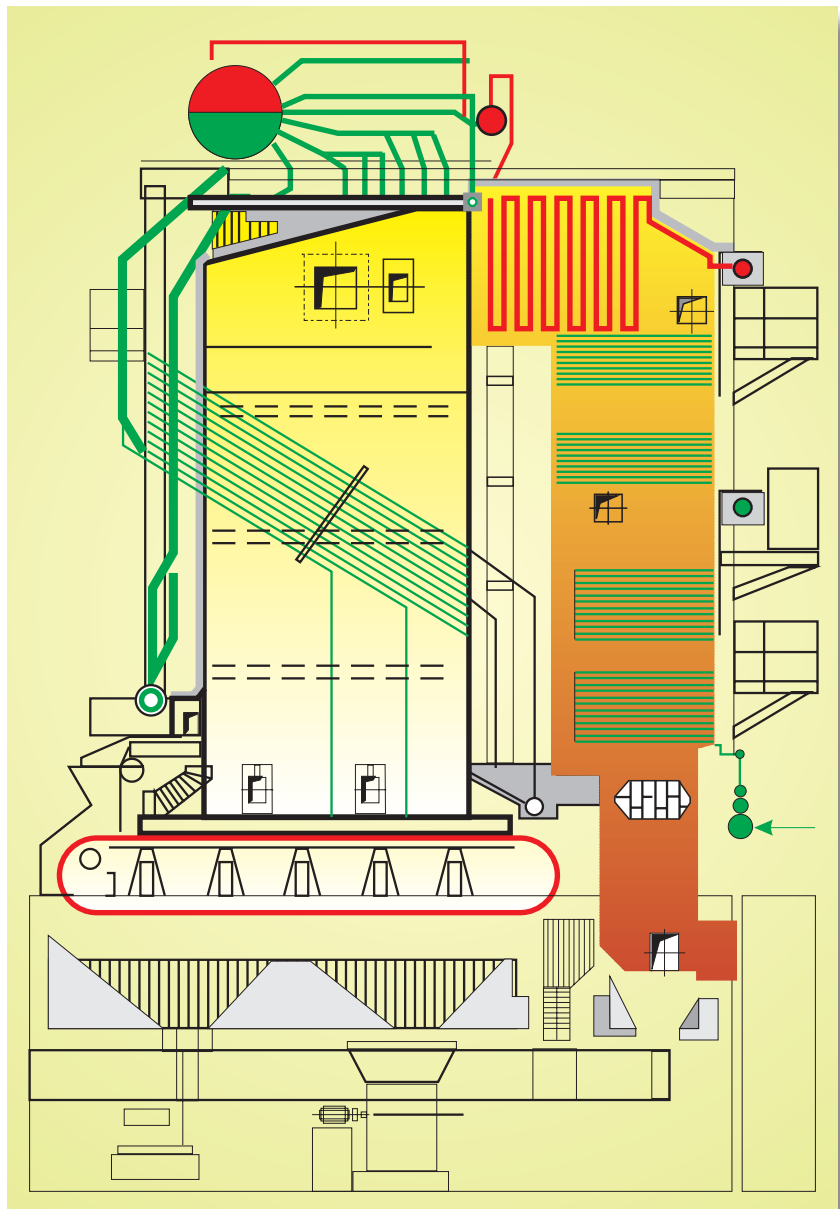
- montaż konstrukcji stalowych
- montaż rurociągów energetycznych i przemysłowych

POSIADANE UPRAWNIENIA I CERTYFIKATY

REMAK S.A. posiada wszystkie uprawnienia niezbędne do wykonywania montażu, remontów, modernizacji wszystkich kotłów, urządzeń pomocniczych oraz instalacji ochrony środowiska jakie są obecnie montowane w Polsce i krajach Unii Europejskiej, w tym:

- Certyfikat Jakości ISO 9001/2000
- Certyfikat ASME / assembly of Power Boilers („A” STAMP) and fabrication and assembly of pressure piping („P” STAMP)
- Uprawnienia Urzędu Dozoru Technicznego do wykonywania montażu, modernizacji, remontów kotłów parowych i wodnych.
- Świadectwo kwalifikacyjne nadane przez Instytut Spawalnictwa w Gliwicach kwalifikujące REMAK S.A. do 1 Grupy Zakładów Dużych uprawniające Spółkę do spawania wszystkich urządzeń energetycznych
- Uprawnienia UDT do wykonywania napraw, modernizacji oraz wytwarzania rurociągów przemysłowych
- Certyfikat TUV na zgodność z przepisami PED 97/23WE/AD2000-Merkblatt HPO/HP7/TRD201/DIN EN ISO 3834-2 uprawniające REMAK S.A. do wykonywania prac spawalniczych w wytwórstwie i na montaż zbiorników, rurociągów, walczaków i urządzeń wszystkimi metodami spawania i na wszystkich stosowanych w energetyce materiałach.
- Zaświadczenie TUV uprawniające REMAK S.A. do spawania konstrukcji stalowych - klasa E wg DIN 18800-7
- Certyfikat UDT zezwalający na prowadzenie przez REMAK S.A. egzaminowania spawaczy
- Świadectwo UDT uznające kompetencje Zakładowego Laboratorium REMAK S.A. dotyczące wykonywania badań w zakresie działania dozoru technicznego.

KOTŁY



Kotły

ROK	INWESTOR	ZAKRES PRAC	PARAMETRY PRACY KOTŁA		
			t/h Gcal/h	Temp. (°C)	Ciśnienie MPa
1972-79	Elektrownia Turów	Modernizacja części ciśnieniowej. Kotły OP-650 b	650	540	16,2
1978-83	Elektrociepłownia Wrocław	Wymiana części ciśnieniowej. kotły wodne WP-120	120 Gcal/h	155	2,5
1978-83	Elektrociepłownia Wrocław	Modernizacja części ciśnieniowej, wymiana konstrukcji nośnej	70 Gcal/h	155	2,5
1980-93	Elektrownia Turów	Modernizacja części ciśnieniowej, naprawa walczaków. Kotły OP-650 b	650	540	16,2
1979	Elektrownia Casablanca MAROCO	Wymiana przegrzewaczy pary	115	538	10,0
1980	Elektrownia Dunamenti WĘGRY	Remont części ciśnieniowej	480	540	16,0
1983	Elektrownia Bahida WĘGRY	Remont części ciśnieniowej	300	450	10,5
1983-90	Elektrownia Mělník CZECHY	Modernizacja kotłów	1600	569	22,0
1984	Elektrownia Adamów	Modernizacja części ciśnieniowej. Kocioł OP-380 b	380	540	15,9
1984-88	Elektrociepłownia Wrocław	Modernizacja Kotły: WP-70, WP-120	70 Gcal/h 120 Gcal/h	155 155	2,5 2,5
1984	Elektrociepłownia Kalisz	Remont części ciśnieniowej. Kocioł Babcock-Wilcox	32	455	3,4
1984	Elektrownia Trěbovice CZECHY	Modernizacja części ciśnieniowej kotła	230	500	10,0
1984	Elektrociepłownia Frydek-Mistek	Montaż kotła fluidalnego	100 Gcal/h	170	2,5
1984	Ciepłownia Bełchatów	Montaż kotła WR-25	25 Gcal/h	155	2,0
1984	Elektrociepłownia Pisek CZECHY	Montaż kotłów - 2 szt.	35	455	3,7
1984	Elektrociepłownia Strakonice CZECHY	Montaż kotłów - 2 szt.	80	400	9,0
1984-86	Elektrociepłownia VSZ Košice SŁOWACJA	Remont kotła	215	450	11,0
1984-85	ZP Slavošovce SŁOWACJA	Montaż 2-ch kotłów	35	435	4,4

ROK	INWESTOR	ZAKRES PRAC	PARAMETRY PRACY KOTŁA		
			t/h Gcal/h	Temp. (°C)	Ciśnienie MPa
1984-94	Kaučuk Kralupy CZECHY	Modernizacja kotłów I-Brneńska	125	545	11,0
1984-90	Elektrownia Oroszlany WĘGRY	Modernizacja kotłów - 4 szt.	230	540	10,0
1985	Huta Katowice	Remont kapitalny kotła OP-230	230	540	13,5
1985	Elektrownia Trmice CZECHY	Modernizacja części ciśnieniowej.	135	510	11,0
1985	Huta im. Sendzimira	Montaż części ciśnieniowej kotła OP-230	230	510	11,0
1985	GRAMO Lodenice CZECHY	Montaż kotłów olejowych OKP-16	16	350	4,0
1986	Elektrownia Jaworzno	Modernizacja części ciśnieniowej kotła OP-230	230	510	11,0
1986	Huta im. Sendzimira	Modernizacja części ciśnieniowej kotła OP-230	230	510	11,0
1986	Cukrownia Miejska Górka	Montaż kotła OR-32	32	450	4,0
1986-88	Polmos Goświnowice	Modernizacja kotłów: OR-16 OR-32	16 32	350 450	1,6 4,0
1986-89	Elektrociepłownia Żerań	Modernizacja kotłów WP-120 - 4 szt.	120 Gcal/h	155	3,0
1986-90	Elektrociepłownia Lichtenberg Berlin	Modernizacja części ciśnieniowej kotła	230	510	11,5
1987	Huta im. Sendzimira	Modernizacja kotła OP-230	230	510	11,0
1987-88	Ciepłownia Lubin	Modernizacja kotła WP-70	70 Gcal/h	155	2,5
1987-88	Elektrownia Lübbenau-Vetschau NIEMCY	Modernizacja kotła	650	510	11,0
1987	Elektrownia Lippendorf	Modernizacja części ciśnieniowej kotła	350	450	11,5
1987	Huta im. Sendzimira	Modernizacja kotła OPG-220	220	540	11,0
1987	Elektrociepłownia 2 Łódź	Remont kapitalny kotła PTWM-100	100 Gcal/h	150	2,5
1987-88	Tatra Zličín CZECHY	Montaż kotłów wodnych OK 30H	30 Gcal/h	150	3,4
1987-91	Elektrownia: Tušmice Počerady Tisova CZECHY	Modernizacje kotłów	650 650 330	540 540 240	17,5 17,5 11,0

ROK	INWESTOR	ZAKRES PRAC	PARAMETRY PRACY KOTŁA		
			t/h Gcal/h	Temp. (°C)	Ciśnienie MPa
1987	Elektrociepłownia Berlin-Mitte NIEMCY	Modernizacja kotła	60	400	11,0
1987-88	Zakład Przeróbki Węgla Brunatnego Regis NIEMCY	Modernizacja części ciśnieniowej kotła	64	450	11,5
1988	Elektrociepłownia 2 Łódź	Modernizacja kotła PTWM-180	180 Gcal/h	155	30
1988	Elektrociepłownia 4 Łódź	Modernizacja kotła WP-120	120 Gcal/h	155	30
1988	Elektrownia Blachownia	Modernizacja kotła PAUKER	120	515	11,2
1988	Huta im. Sendzimira	Modernizacja kotła OPG-220	220	540	11,0
1988	Elektrownia Dorog WĘGRY	Modernizacja części ciśnieniowej kotła	50	400	9,0
1988	Elektrownia Tatabanya WĘGRY	Modernizacja części ciśnieniowej 2 kotły	48	400	10,0
1988	Elektrownia Neurath NIEMCY	Montaż części ciśnieniowej kotła	1100	500	11,3
1989	Elektrownia Blachownia	Modernizacja kotła	120	515	11,2
1989	Huta Katowice	Modernizacja kotła OP-430	430	540	16,2
1989	Zakłady Chemiczne Miltitz NIEMCY	Modernizacja części ciśnieniowej kotła	25	400	5,0
1989	Elektrownia Frimmersdorf NIEMCY	Montaż kotła	400	300	10,5
1989	Elektrownia Borsod WĘGRY	Modernizacja kotła	100	450	10,0
1989	Zakłady Chemiczne Eberswalde Finow NIEMCY	Montaż części ciśnieniowej kotła	25	400	5,0
1989-91	Zakłady Azotowe Kędzierzyn	Remont kapitalny kotłów utylizacyjnych	8	185	0,95
1989-93	Zakłady Azotowe Kędzierzyn	Modernizacja kotłów OP-100	100	500	8,2
1989	Zakłady Koksownicze Zdzeszowice	Montaż kotła OPG-140	140	540	16,5
1990	Elektrociepłownia 2 Elektrociepłownia 3 Łódź	Naprawa walczaków kotłów OP-130	130	510	11,0

ROK	INWESTOR	ZAKRES PRAC	PARAMETRY PRACY KOTŁA		
			t/h Gcal/h	Temp. (°C)	Ciśnienie MPa
1990	Elektrociepłownia 3 Łódź	Modernizacja kotła	100Gcal/h	150	2,5
1990-91	Elektrownia Szazholombata WĘGRY	Montaż części ciśnieniowej kotła	300	310	2,1
1990	Elektrownia Blachownia	Modernizacja kotła PAUKER	120	515	11,2
1990	Huta im. Sendzimira	Modernizacja kotła OPG-220	220	540	11,0
1990-92	Huta Dunaujvaros WĘGRY	Modernizacja kotłów	100	350	6,5
1990	Elektrownia Phoenix Mumsdorf NIEMCY	Remont kapitalny 2-ch kotłów	125	510	11,2
1991	Zakłady Celulozowo-Papiernicze Świecie	Naprawa walczaka kotła OP-140	140	540	15,9
1991	Elektrociepłownia Żerań	Modernizacja kotła OP-230	230	510	11,0
1991	Elektrociepłownia 3 Łódź	Wymiana walczaka w kotle OP-130	130	540	14,5
1991	Zakłady Celulozowo-Papiernicze Kwidzyn	Remont kotła sodowego	200	440	7,0
1991	Zakłady Przeróbki Węgla Brunatnego Deuben NIEMCY	Montaż części ciśnieniowej kotła	100	500	11,0
1991	Elektrociepłownia Czechnica	Modernizacja kotła OP-130, naprawa walczaków	130	540	14,5
1991	Huta im. Sendzimira	Modernizacja kotła OPG-220	220	540	11,0
1991	Ciepłownia Miejska Bełchatów	Modernizacja kotła WR-25	25Gcal/h	155	2,0
1991	Rafineria RVI Ingolstadt NIEMCY	Montaż kotła odzysknicowego 90 F2	30	240	23
1991	Elektrociepłownia 3 Łódź	Naprawa walczaka kotła OPG-230	230	540	16,2
1992	Zakłady Celulozowo-Papiernicze Niederbip SZWAJCARIA	Montaż kotła	15	400	4,0
1992	Ciepłownia Miejska Radomsko	Montaż kotła WR-10	10 Gcal/h	150	1,6
1992	Elektrociepłownia Czechnica	Modernizacja kotła	130	540	14,5
1992	Elektrociepłownia Wola	Modernizacja kotła PTWM-100	100 Gcal/h	155	2,0

ROK	INWESTOR	ZAKRES PRAC	PARAMETRY PRACY KOTŁA		
			t/h Gcal/h	Temp. (°C)	Ciśnienie MPa
1992	Elektrociepłownia Żerań	Modernizacja kotła OP-230	230	510	11,0
1992	Elektrownia Blachownia	Modernizacja kotła PAUKER	120	515	11,2
1992	Zakłady Azotowe Kędzierzyn	Modernizacja kotła OP-100	100	500	8,2
1992	Huta im. Sendzimira	Modernizacja kotła OPG-230	230	540	16,2
1992	Zakłady Azotowe Kędzierzyn	Modernizacja kotła utylizacyjnego	60	350	3,0
1992	Mazowieckie Zakłady Rafineryjne i Petrochemiczne	Naprawa walczaka kotła OP-320	320	540	15,9
1992-93	Rafineria RVI Ingolstadt NIEMCY	Montaż kotła odzysknicowego 11 F2	27,5	240	2,4
1992-93	Kopalnia Węgla Kamien. Halemba	Montaż kotła fluidalnego WF-6	12	140	0,59
1993	Elektrociepłownia 3 Łódź	Modernizacja kotła PTWM 100	100 Gcal/h	150	2,5
1993	Kopalnia Węgla Kamiennego Moszczenica	Naprawa walczaka kotła OCG-64	64	540	13,9
1993	Kombinat Górniczo-Hutniczy Miedzi Głogów	Naprawa walczaka kotła ORG-32	32	540	11,5
1993	Elektrociepłownia Czechnica	Modernizacja kotła OP-130	130	540	14,5
1993	Elektrownia Adamów Elektrownia Konin	Naprawa walczaka kotła OP-380 b	380	540	15,9
1993	Elektrociepłownia Wrocław	Modernizacja kotła WP-70	70 Gcal/h	155	2,5
1993	Huta im. Sendzimira	Modernizacja części ciśnieniowej kotła OP-230	230	510	11,0
1993	Elektrownia Blachownia	Modernizacja kotła	215	540	12,8
1993	Elektrociepłownia Siekierki	Modernizacja kotła OP-430	430	540	16,2
1993	Elektrociepłownia Wola	Modernizacja kotła PTWM-100	100 Gcal/h	155	2,0
1993	Elektrociepłownia Żerań	Modernizacja kotła OP-230	230	510	11,0

ROK	INWESTOR	ZAKRES PRAC	PARAMETRY PRACY KOTŁA		
			t/h Gcal/h	Temp. (°C)	Ciśnienie MPa
1993	International Paper Kwidzyn	Modernizacja kotła sodowego KS-200	200	440	7,0
1993	Elektrociepłownia Kraków-Łęg	Modernizacja kotła WP-120	120 Gcal/h	155	3,0
1994	Elektrownia Turów	Remont kapitalny kotła OP-650 B - 2 kotły	650	540	16,2
1994	Elektrownia Blachownia	Remont kapitalny kotła OP-215	215	540	13,5
1994	Zakłady Azotowe Kędzierzyn	Remont kapitalny kotła PAUKER	100	500	7,2
1994	Elektrownia Pątnów	Remont 5 kotłów OP-650 b	650	540	16,2
1994	Elektrownia Adamów	Remont kotła 380 b	380	540	15,9
1994	Elektrociepłownia Czechnica	Remont kapitalny kotła OP-130	130	540	14,5
1994	Elektrociepłownia EC-3 Łódź	Remont kotła OP-230	230	540	16,2
1994	Elektrociepłownia EC-2 Łódź	Remont kapitalny kotła OP-130	130	540	14,5
1994	Elektrociepłownia EC Siekierki	Remont średni kotłów OP-430 OP-230	430 230	540 540	16,2 16,2
1994	Elektrociepłownia EC Żerań	Remont kapitalny kotłów OP-230 WP-120 - 4 szt.	230 120 Gcal/h	540 155	16,2 3,0
1994	Ciepłownia Wola	Remont kapitalny kotła PTWM-100	100 Gcal/h	150	2,5
1995	IP Kwidzyn	Remont kapitalny kotła OP 140 KW-1	140	540	15,9
1995	Elektrociepłownia EC-3 Łódź	Wymiana kotła OP-230	230	540	16,2
1995	IP Kwidzyn	Wymiana II i III stopnia podgrzewacza wody w kotle sodowym KS-200	200	440	7,0
1995	Elektrownia Turów	Remont kapitalny kotła nr 8 OP-650 b	650	540	16,2
1995	Elektrociepłownia EC Siekierki	Remont kapitalny kotła OP-430	430	540	16,2
1995-96	Gliwicka Spółka Węglowa SA	Przebudowa kotłowni. demontaż kotłów węglowych, montaż kotłów olejowo-gazowych EOG: 2 szt. 1 szt.	6,5 2,0	191 191	1,3 1,3
1995-96	POLPHARMA Starogard Gdański	Montaż kotła fluidalnego OFz 75	75	455	4,5

ROK	INWESTOR	ZAKRES PRAC	PARAMETRY PRACY KOTŁA		
			t/h Gcal/h	Temp. (°C)	Ciśnienie MPa
1995-97	Elektrownia TURÓW	Demontaż 2 kotłów OP-650b Montaż kotła fluidalnego CFB	650 667	540 540	16,2 13,1
1995	Zakłady Azotowe KĘDZIERZYN	Remont kapitalny kotła PAUKER	100	500	8,2
1995	EC ŻERAŃ	Remont kapitalny kotła OP 230	230	540	16,2
1996	Zakłady Azotowe KĘDZIERZYN	Remont kapitalny kotła PAUKER	100	500	8,2
1996	EC SIEKIERKI	Montaż kotła OP 230	230	540	10,1
1996-97	POLIFARB Wrocław	Modernizacja kotłowni, wymiana 2 szt. kotłów parowych ERM na kotły opalane olejem, gazem	4,5	191	1,3
1996	Elektrownia TURÓW	Remont kapitalny kotła OP 650 b	650	540	10,2
1996-97	Elektrownia JAWORZNO II	Demontaż 3-ch kotłów Pk-10p	230	540	16,2
1996-97	Nadodrzańskie Zakłady Przemysłu Tłuszczowego w Brzegu	Montaż kotła OR-35	35	450	4,0
1997	Elektrownia TURÓW	Remont kapitalny kotła nr 6 OP-650b	650	540	16,2
1997	Elektrociepłownia Żerań	Remont kapitalny kotła WP-120	120	155	3,0
1997-99	Elektrownia Komorany CZECHY	Montaż części ciśnieniowej 5 szt. kotłów fluidalnych OF-140	140	490	9,2
1997	Elektrociepłownia Siekierki	Montaż kotła nr 1; OP-230	230	540	10,1
1997	Elektrociepłownia Czechnica	Modernizacja kotła nr 2; OP-130, w zakresie NOx	130	540	4,5
1997	Zakłady Koksownicze Zdzieszowice	Remont kotła nr 1 OPG-140	140	540	19,9
1997	Elektrociepłownia Żerań	remont kapitalny kotła nr 9 WP-120	120 Gcal/h	155	3,0
1997	Zakłady Azotowe Kędzierzyn	Rremont kotłów nr 5 i 7	100	500	15,5
1997	Elektrociepłownia Siekierki	Remont kotła nr 11 OP-380	380	540	15,5
1997	Huta im. Sendzimira	Demontaż kotła nr 5	220	540	11,0
1997	Elektrociepłownia Wrocław	Modernizacja kotła 2 OP-430	430	540	13,8

ROK	INWESTOR	ZAKRES PRAC	PARAMETRY PRACY KOTŁA		
			t/h Gcal/h	Temp. (°C)	Ciśnienie MPa
1997	Cussons Wrocław	Wykonanie kotłowni olejowo-gazowej	2 Gcal/h	200	0,7
1997	„STOMIL“ w Bydgoszczy Ciepłownia w Łabiszynie	Montaż kotła wodnego Paromat - Tripleż RN firmy Viessman	0,4 Gcal/4	-	0,4
1997	Elektrociepłownia Żerań	Remont kotła nr 4	230	510	10,8
1997	Elektrownia Pątnów	Remont kotła nr 3	650	540	13,5
1998	Elektrownia Blachownia	Remont kapitalny kotła nr 3	120	515	10
1998-99	Foster Wheeler dla Elektrowni Jaworzno II	Montaż 2 kotłów fluidalnych CFB-260	260	540	14
1998	Elektrociepłownia Czechnica	Modernizacja kotła nr 4 OP-130	130	540	14,5
1998	Zakłady Azotowe Kędzierzyn	Remont kotła nr 8	230	540	7,2
1998	Ciepłownia Wola	Remont kapitalny kotła nr 1 PTWM-100 oraz nr 5 KWGM	100Gcal/h	150	2,5
1998-2000	Foster Wheeler dla Elektrowni Turów	Demontaż kotła nr 3 OP-650 b Montaż kotła fluidalnego CFB 670	670	540	13,1
1998	Elektrociepłownia Żerań	Remont kotła nr 3 OP-230 oraz nr 10 WP-120	230 120 Gcal/h	510 155	10,8 3,0
1998	Elektrownia Blachownia	Remont kapitalny kotłów nr 3 i 11	120	515	10
1998	Elektrociepłownia III Łódź	Remont kotła nr 6 OP-230	230	540	16,2
1998	Huta im. Sendzimira	Remont kotła nr 4 OP-230	230	540	16,2
1998	Elektrociepłownia Siekierki	Remont kotła nr 2 OP-230 Remont kotła nr 11 OP-380	230 380	540 540	10,1 15,5
1998-99	Ecoenergia dla Huty im. Sendzimira	Modernizacja kotła nr 8 OP-230 w zakresie NOx	230	540	16,2
1998-99	Energoinwest dla Elektrowni Konin	Montaż kotła nr 8 OP-230	230	540	16,2
1999	Przedsiębiorstwo Energetyki Ciepłej Gliwice	Demontaż i montaż części ciśnieniowej 2 kotłów WP-70	70 Gcal/h	155	2,5
1999	Elektrownia Blachownia	Remont kapitalny kotła nr 5 Remont kapitalny kotła nr 12	120 215	515 540	10 13,5
1999	Ecoenergia Warszawa dla EC Żerań	Modernizacja kotła OP-230 nr 8	230	510	10,8
1999	Elektrociepłownie Warszawskie SA EC Żerań	Modernizacja kotła OP-230 nr 2	230	510	10,8

ROK	INWESTOR	ZAKRES PRAC	PARAMETRY PRACY KOTŁA		
			t/h Gcal/h	Temp. (°C)	Ciśnienie MPa
1999	Elektrociepłownie Warszawskie SA EC Żerań	Remont kotła OP-230 nr 3 oraz modernizacja kotła OP-230 nr 5	230	510	10,8
1999	Elektrociepłownie Warszawskie SA EC Siekierki	Modernizacja kotła OP-430 nr 14	430	540	16,2
1999	Elektrociepłownie Warszawskie SA EC Siekierki	Remont kotła OP-230 nr 4	230	510	10,8
1999-2000	Mostostal Warszawa SA dla Elektrowni Siersza	Montaż części ciśnieniowej kotła fluidalnego OFz-425 nr 1	425	560	16,1
2000	Elektrownia Blachownia	Remont kapitalny kotła nr 6	120	515	10,0
2000	Elektrim - Megadex SA dla EC Żerań	Montaż części ciśnieniowej kotła fluidalnego OFz-450 B	430	510	10,0
2000	Zakład Energetyki Ciepłej w Prudniku	Modernizacja kotła WR - 5	6,5 Gcal/h	150	1,6
2000	Foster Wheeler dla Fortun Kraftwerk Burghausen - RFN	Montaż części ciśnieniowej odzysknicowego kotła parowego	1430	542	14,5/6,0
2000	Elektrociepłownie Warszawskie SA EC Żerań	Modernizacja kotła WP-120 nr 12	120 Gcal/h	155	3,0
2000	Elektrociepłownie Warszawskie SA EC Żerań	Remont kotła OP-230 nr 2	230	540	16,2
2000	Elektrociepłownie Warszawskie EC Siekierki	Remont kotła OP-430 nr 10	430	540	16,2
2000	Zespół Elektrowni Pątnów-Adamów-Konin SA	Naprawa walczaka kotła OP-380b nr 2 w El. Adamów w Turku	380	540	15,9
2000	International Paper Kwidzyn	Modernizacja rusztowego kotła korowego na kocioł fluidalny BFP	100	292	7,6
2000	Rafako SA Racibórz dla Zespołu Elektrociepłowni w Łodzi	Naprawa walczaka kotła OP-140 nr 9 w EC II w Łodzi	140	540	13,9
2000-2004	Foster Wheeler Energia Polska sp. z o.o. dla Elektrowni Turów	Demontaż kotłów OP-650b nr 4, 5 i 6 oraz montaż kotłów fluidalnych CFB-670 nr 4, 5 i 6	670	540	13,1
2000	Zakłady Koksownicze Zdzeszowice	Remont awaryjny kotła OPG-140	140	540	13,9

ROK	INWESTOR	ZAKRES PRAC	PARAMETRY PRACY KOTŁA		
			t/h Gcal/h	Temp. (°C)	Ciśnienie MPa
2000	Elektrownia Blachownia	Remonty średnie kotłów			
		OP-120 K8	120	515	10,0
		OP-215 K12	215	515	13,5
		OP-120 K3	120	515	10,0
2000	Zakłady Azotowe Kędzierzyn	Remont kotła typu Pauker nr 5	100	500	7,2
		Remont kotła typu I Brneńska nr 9	100	500	7,2
2000	ZEC Kogeneracja Wrocław	Remont kotłów			
		WP-70 KW1	81	155	1,2
		OP-430 K3	430	540	13,8
		OP-430 K2	430	540	13,8
2000	Rafako S.A.dla Zakładów Chemicznych Rokita w Brzegu Dolnym	Naprawa walczaka kotła Op-130	130	510	11,0
2000	Foster Wheeler dla Elektrowni Jaworzno II	Modernizacja kotłów fluidalnych K2, K3	260	540	14,0
2000	Zespół Elektrowni Pątnów-Adamów-Konin	Remont kapitalny kotła OP-650b K2 w Elektrowni Pątnów	650	540	16,2
2000	Elektrownia Turów	Remonty kapitalne kotłów K7, K8, K9, K10	640	540	16,2
2000-2001	Elektrim - Megadex dla Elektrociepłowni Siekierki	Demontaż kotła OP-230 K2 i budynku kotłowni	230	540	16,2
2000-2001	Elektrim - Megadex dla Elektrowni Pątnów	Demontaż bloków nr 7 i 8 celem rekonstrukcji	650	540	16,2
2001	Elektrownia Blachownia	Remont kapitalny kotłów			
		OP-215 K11	215	540	13,5
		OP-120 K2	120	515	10,0
		Remont średni kotła OP-120 K5	120	515	10,0
2001	Elektrownia Komorany Republika Czeska	Rekonstrukcja kotła K6	140	490	9,2
2001	Elektrociepłownia Wrocław	Remont kapitalny kotła OP-430 K3	430	540	13,8
2001	Energetyka Ciepła Opole	Modernizacja kotła WR-10 w Ciepłowni Brzeg	10	350	1,57
2001	International Paper Kwidzyn	Remont kapitalny kotła sodowego	200	440	7,0
2001	Zakłady Azotowe Kędzierzyn	Remont kotłów parowych typu Pauker Nr 4	100	500	7,2
		Nr 8	230	540	7,2
2001	Elektrownia Jaworzno III	Remont walczaka kotła Op-650 Nr 4	650	540	13,6
2001	Zespół Elektrowni Pątnów-Adamów-Konin	Remont walczaków kotła Op-650 Nr 6 w Elektrowni Pątnów	650	540	13,5

ROK	INWESTOR	ZAKRES PRAC	PARAMETRY PRACY KOTŁA		
			t/h Gcal/h	Temp. (°C)	Ciśnienie MPa
2001-2002	Foster Wheeler dla Elektrociepłowni Chorzów	Montaż kotłów fluidalnych FW CFB K1 i K2	408	540	13,65
2001-2002	Elektrim - Megadex dla Elektrociepłowni Siekierki	Montaż kotła OP-230 K2 z urządzeniami pomocniczymi	230	540	16,2
2001-2002	MPEC Termal Lubin	Modernizacja kotła pyłowego WP-70 nr 2 w celu ograniczenia emisji tlenków azotu	81	155	1,2
2001-2002	Mostostal Warszawa dla Elektrowni Siersza	Montaż części ciśnieniowej kotła Ofz 425 K2	425	560	16,1
2001	Elektrociepłownia Wrocław	Remont kapitalny kotła OP-430 K2	430	540	13,8
2002	Zakłady Azotowe Kędzierzyn	Remont kapitalny kotłów typu Pauker Nr 5 i 6	100	500	7,2
2002	Elektrownia Jaworzno III	Remont walczaka kotła Op-650 K6	650	540	13,6
2002-2003	Elektrownia Pątnów	Montaż części ciśnieniowej kotła BB 1345 460 MW	1345	568	26,6
2002	Elektrownia Blachownia	Remonty kapitalne kotłów K3 i K7	120	515	10,0
2002-2003	Rafako dla MVV RHE Niemcy	Montaż kotła OS-81 67 MW w Mannheim	81	310	4,7
2002	International Paper Kwidzyn	Modernizacja kotła sodowego i remont kapitalny części ciśnieniowej	200	440	7,0
2002-2003	Foster Wheeler Energia Oy Püsiiv Tegevusoh	Montaż 2 kotłów z wyposażeniem w Elektrowni Estii, Estonia	324	540	13,5
2002-2004	Elektrownia Pątnów	Montaż kotła BB-1345 460 MW z wyposażeniem	1345	568	26,6
2003	Elektrownia Blachownia	Remonty kapitalne kotłów Pauker OP-120 Nr 5 Pauker OP-120 Nr 6 OP-312 Nr 12	120 120 215	515 515 540	10,0 10,0 13,5
2003	Zakłady Azotowe Kędzierzyn	Remonty kotłów typu Pauker Nr 5 i Nr 8	100	500	7,6
2003	Rafako dla EC Zielona Góra	Montaż kotła HRSG OU-192	192	540	7,5
2003	International Paper Kwidzyn	Remont części ciśnieniowej kotła sodowego	220	510	7,76
2003-2004	Foster Wheeler Energia Oy Püsiiv Tegevusoh	Montaż 2 kotłów z wyposażeniem w Elektrowni Balti, Estonia	324	540	13,5
2003-2004	Rafako S.A.	Montaż kotła BFB Fortum w Herbrechtingen, Niemcy	55	520	8,9

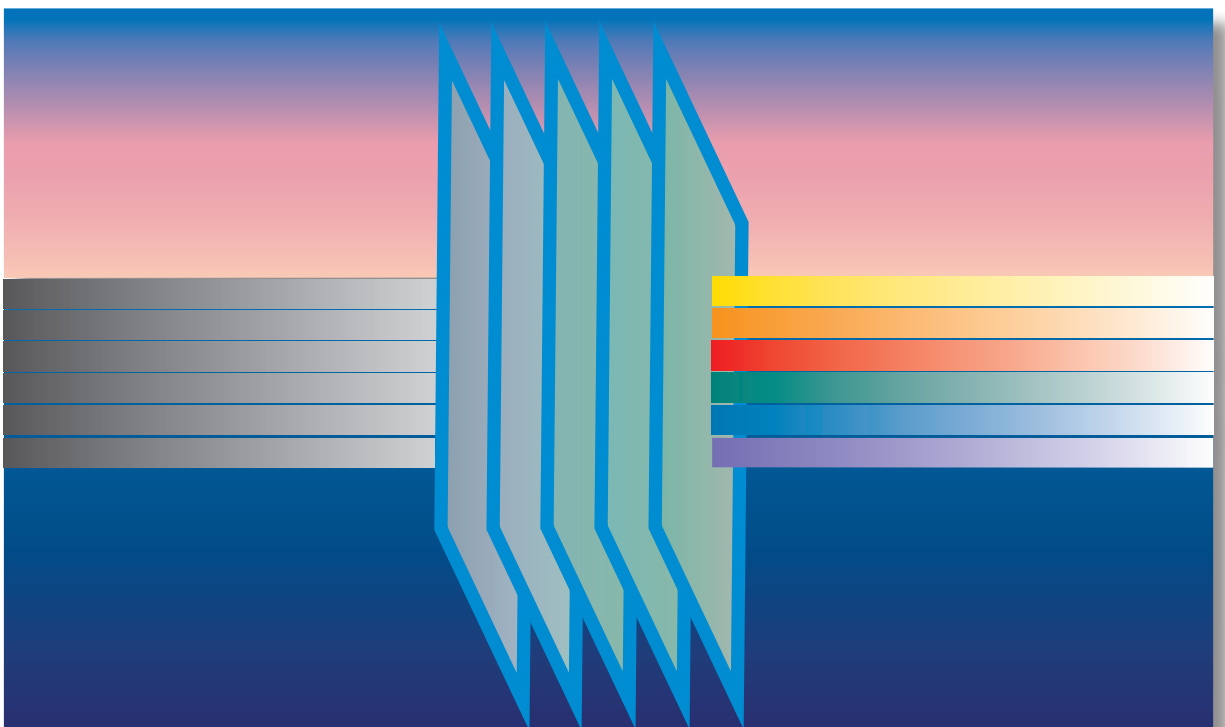
ROK	INWESTOR	ZAKRES PRAC	PARAMETRY PRACY KOTŁA		
			t/h Gcal/h	Temp. (°C)	Ciśnienie MPa
2003-2004	Sefako S.A.	Montaż kotła BMK w Delitzsch, Niemcy	77,1	470	7,5
2003-2004	Alstom Power Boiler Service GmbH Neumark Rothensee, Magdeburg, Niemcy	Montaż 2 kotłów parowych z paleniskiem rusztowym do spalania śmieci w MHKW	77,6	400	4,0
2003-2004	Polimex-Cekop S.A. dla Alstom Power	Montaż kotła BMK w Emden, Niemcy	77,1	470	7,5
2004	Babcock Borsig Power Systems GmbH	Montaż kotła w Złdzucker Zeitz, Niemcy	150	537	9,3
2004	SNC-Levalin Megadex dla SITA OST GmbH & Co KG	Montaż 2 kotłów z Zorbau, Niemcy	62,5	400	4,0
2004-2005	Sefako S.A. dla Alstom Power	Montaż kotła w obiekcie TRV Buschhaus, Niemcy	64	400	4,0
2004-2005	Rafako S.A. dla ENERGIE AG Oberösterreich	Montaż konstrukcji i kotła OS-98 w Wels, Austria	98	400	4,0
2004	Sefako S.A. dla Trea Leuna	Montaż kotła do spalania odpadów w Leuna Niemcy	90,2	445	5,8
2004	International Paper Kwydzyń	Modernizacja kotła sodowego	220	510	7,76
2004	Elektrownia Opole	Remont komory paleniskowej kotła nr 1, 3 i 4	1150	540	18,3
2004-2005	Foster Wheeler Energia Oy	Montaż kotła do spalania śmieci w BMHKW Bergkamen Niemcy	82	500	9,0
2004-2005	Alstom Power Boiler Servis GmbH	Modernizacja kotła 17 opalanego olejem na kocioł opalany węglem GK Mannheim - Niemcy	750	530	18,0
2004-2005	FISIA BABCOCK ENVIRONMENT GmbH Gummersbach, Niemcy dla AWG Wuppertal	Montaż kotła do spalania odpadów w Spalarni Odpadów w Wuppertalu - Niemcy	41	400	4,0
2004-2005	Austrian Energy & Environment	Montaż kotła fluidalnego na biomasę w Elektrociepłowni w Bischofferode - Niemcy	58,8	535	13,0
2004-2005	Foster Wheeler Energie GmbH	Montaż kotła fluidalnego na biomasę z urządzeniami w Elektrociepłowni w Hamburgu - Niemcy	90	500	8,9
2004	ZRE Katowice dla Foster Wheeler Oy	Montaż kotła FCB 150 - Irlandia	150	520	9,0

ROK	INWESTOR	ZAKRES PRAC	PARAMETRY PRACY KOTŁA		
			t/h Gcal/h	Temp. (°C)	Ciśnienie MPa
2005-2006	AE & E Inova GmbH	Montaż 2 kotłów, linia 3 i 4 w Elektrowni "Rothensee" w Magdeburgu - Niemcy	77,6	400	4,0
2005-2006	CSI Industrievertretung GmbH Sulzbach dla IN Energie Großmehring	Montaż kotła na biomasę w Elektrociepłowni w Ingolstadt - Niemcy	23	490	6,5
2005	Foster Wheeler Energie GmbH dla Biomassschickkraftwerk Emlichheim	Montaż kotła 67,7 MWt na biomasę w Elektrociepłowni w Emlichheim - Niemcy	96,12	500	8,9
2005	CSI Industrievertretung GmbH Sulzbach Niemcy dla Biomassschickkraftwerk Ernsthofen	Montaż kotła na biomasę w Elektrociepłowni w Ernsthofen - Austria	23	490	6,5
2005	CSI Industrievertretung GmbH Sulzbach Niemcy dla Biomassschickkraftwerk Ennsdorf	Montaż kotła na biomasę w Elektrociepłowni w Ennsdorf - Austria	23	490	6,5
2005	Austrian Energy & Environment AG.	Montaż kotła na biomasę w Elektrociepłowni w Hallein, Austria	36	450	6,1
2005	Fabryka Kotłów RAFAKO S.A. Racibórz	Montaż trzech kotłów w Zespole Obiektów Przetwarzania Odpadów w Allington - Anglia	62,31	420	8,0
2005-2006	Fabryka Kotłów RAFAKO S.A. Racibórz	Montaż dwóch kotłów, z osprzętem w Spalarni śmieci w Amsterdamie - Holandia	62,31	420	8,0
2005-2006	Kvaerner Power Oy Tampere, Francja	Montaż kotła - części ciśnieniowe, urządzeń, kanałów w Fabryce Papieru w Chapelle - Francja	98	485	10,3
2005-2006	ELTRANS GmbH Darmstadt, Niemcy dla Martin GmbH	Montaż kotła do spalania śmieci z instalacjami pomocniczymi w Spalarni Odpadów w Rabie - Niemcy	70,3	380	4,0
2005	IP Kwidzyń	Prace remontowe części ciśnieniowej kotła sodowego	220	510	7,76
2005	PKE Elektrownia Blachownia	Kompleksowy remont kotła parowego OP120 K3	120	515	10,0
2004-2005	BOT Elektrownia Opole	Naprawa części ciśnieniowej kotłów nr 1, 2, 3 i 4	1150	540	18,3
2006-2007	Ansaldo Caldaie S.p.A.	Montaż dwóch kotłów HRSG w Elektrowni w Knapsack - Niemcy	260	540	12,0
2006-2007	Ansaldo Caldaie S.p.A.	Montaż kotła HRSG w Elektrowni w Herdecke - Niemcy	260	540	12,0
2006-2007	Fabryka Kotłów SEFAKO S.A. Sędziszów	Montaż kotła HRSG w Spalarni Odpadów w Leuna (II) - Niemcy	90,2	445	5,8

ROK	INWESTOR	ZAKRES PRAC	PARAMETRY PRACY KOTŁA		
			t/h Gcal/h	Temp. (°C)	Ciśnienie MPa
2006-2007	Fabryka Kotłów SEFAKO S.A. Sędziszów	Montaż kotła EBS w Spalarni Odpadów w KS Sonne - Niemcy	114,8	400	4,0
2006	ZREW S.A. Zakład Wieruszów dla Elektrowni Opole	Remont komory paleniskowej kotła nr 1 i 4 w BOT Elektrownia Opole S.A.	1150	540	18,3
2006	IP Kwidzyń	Remont kotła sodowego, część ciśnieniowa	220	510	7,76
2006-2009	Foster Wheeler Energia Polska	Montaż kotła części ciśnieniowej w Łagiszy	1300	580	27,5
2007	Fabryka Kotłów RAFAKO S.A. Racibórz	Montaż 2 kotłów OS-83 Projekt EVI Europark w Emlichheim - Niemcy	82,7	460	59 bar
2007	PKE Elektrownia Blachownia	Remont kotła OP-120 typu "Pauker" nr 5	100	500	7,60
2007	IP Kwidzyń S.A.	Remont części ciśnieniowej kotła sodowego	220	510	7,76
2007	Foster Wheeler Europe BV	Montaż kotła w Alkmaar - Holandia	101,1	500	8,9
2007-2008	AE&E Inova GmbH	Montaż kotła części ciśnieniowej i urządzenia - wentylatory w Dillingen - Niemcy	33,5	540	120 bar
2007-2008	Austrian Energy & Environment	Montaż kotła do spalania biomasy w Papierfabryce Palm Wörth - Niemcy	60	440	76 bar
2007-2008	AE&E Inova GmbH	Montaż 2 kotłów EBS w Knapsack (II) - Niemcy	68	420	7,8
2007-2008	Austrian Energy & Environment	Montaż mechaniczny kotła wraz z filtrem workowym Wittenberg - Piesteritz, Niemcy	59	535	130 bar
2007-2010	Alstom Power Boiler GmbH Hitachi Power Europe GmbH Generation	Montaż kotłów - blok F i G w Neurath, Niemcy	2870	600	27,2
2007-2009	Alstom Power GmbH dla RWE Power AG	Montaż 2 kotłów w El. Emsland Lingen, Niemcy	88,1	588,7	166,9 bar
2008	Noviter Oy	Montaż kotła fluidalnego w Tallinie, Estonia	101,5	530	11,0
2008	Baumgarte Boiler Systems GmbH	Montaż kotła części ciśnieniowej i urządzenia w Ostende - Belgia	80,3	402	5,5
2008	Foster Wheeler Energie GmbH	Montaż kotła części ciśnieniowej i urządzenia w Devnya - Bułgaria	400	540	10,0
2008-2009	Alstom Power Sp. z o.o. Rafako SA	Montaż części ciśnieniowej kotła bloku 858 MW pakietu 1, 2, 4, 5 w El. Bełchatów	2870	600	72 bar

ROK	INWESTOR	ZAKRES PRAC	PARAMETRY PRACY KOTŁA		
			t/h Gcal/h	Temp. (°C)	Ciśnienie MPa
2008-2009	AE&E Inova GmbH dla AVN Abfallverwertung Niederösterreich Ges. m. b. H.	Montaż części ciśnieniowej kotła Projekt MVA Dürrohr Lina 3 Austria	113	380	72 bar
2008-2009	Foster Wheeler	Montaż kotła w Częstochowie	277,9	515	11,1
2008-2009	Alstom Power Ltd., UK	Montaż kotłów typu HRSG w Elektrowni Grain, Wielka Brytania	88,1	589	16,7
2008-2009	AE & E Inova GmbH Köln	Montaż części ciśnieniowej kotła z wyposażeniem w Elektrociepłowni Affered w Hameln, Niemcy	71,42	400	6,4
2008-2009	AE & E Inova GmbH Köln	Montaż części ciśnieniowej 2 kotłów w elektrociepłowni/spalarni w Delfzijl, Holandia	76,31	400	6,4
2009	IP Kwidzyn SA	Remont części ciśnieniowej kotła sodowego	305	510	7,75
2009-2010	Alstom Power Systems GmbH Stuttgart	Montaż części ciśnieniowej dla 2 jednostek 800 MW dla STKO Westfalen w Hamm Uentrop, Niemcy	2300	600	31,4
2009-2010	Prokon Nord	Montaż części ciśnieniowej kotła CFB 70,5 MW w Oostrozebeke, Belgia	101,16	500	90 bar

ELEKTROFILTRY



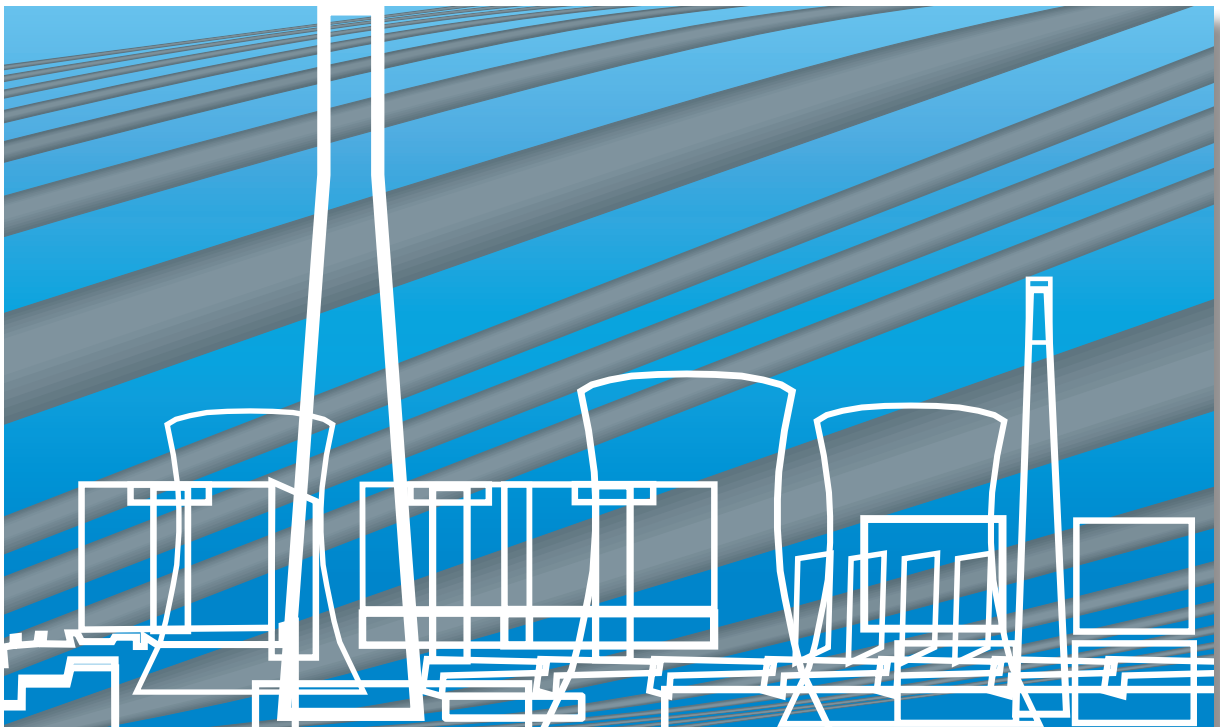
ROK	KLIENT	ZAKRES PRAC
1979-1982	Elektrownia Zschornewitz NIEMCY	Modernizacja instalacji odpylania dla 4-ch kotłów o wydajności 85 t/h
1983	Elektrownia Chemnitz NIEMCY	Montaż instalacji odpylania dla kotła o wydajności 360 t/h
1983-1993	Elektrownia Rybnik	Modernizacje, remonty elektrofiltrów kotłów OP-650
1983-1984	Elektrownia Neubrandenburg NIEMCY	Montaż instalacji odpylającej dla 4-ch kotłów o wydajności 50 t/h
1984-1991	Elektrownia Pątnów Elektrownia Adamów Elektrownia Konin	Modernizacja elektrofiltrów kotłów OP-380 b
1984-1993	Zakłady Azotowe Kędzierzyn	Modernizacje elektrofiltrów kotłów OP-120 I Brneńska OP-100
1985-1991	Elektrownia Melnik CZECHY	Modernizacja elektrofiltrów kotłów OP-380 b
1986-1987	Huta im. Sendzimira	Remonty średnie elektrofiltrów kotłów OPG-220
1986-1989	Elektrociepłownia 2 Łódź	Remonty średnie elektrofiltrów kotłów OP-130
1986-1988	Elektrownia Bełchatów 350 t/h	Remonty średnie elektrofiltrów dla kotłów BB-1150
1987-1988	Elektrownia Lübbenau-Vetschau	Modernizacja elektrofiltrów dla kotłów o wydajności 350 t/h
1987-1993	Elektrownia Łagisza	Montaż kompleksowy elektrofiltrów kotłów OP-380 bloki 1, 2, 6, 7
1987-1988	Ciepłownia Freiberg NIEMCY	Montaż instalacji odpylającej dla kotłów o wydajności 50 t/h
1987-1988	Ciepłownia Brand Erbisdorf NIEMCY	Montaż instalacji odpylającej dla kotłów o wydajności 60 t/h
1987-1990	Elektrownia Komorany CZECHY	Modernizacja elektrofiltrów 3-ch kotłów o wydajności 220 t/h
1988	Elektrownia Blachownia	Modernizacja elektrofiltra kotła o wydajności 120 t/h
1988-1989	Zakłady Chemiczne Buna NIEMCY	Montaż wyposażenia wewnętrznego elektrofiltrów 3-ch bloków o wydajności 65 t/h
1988	Elektrownia Halemba	Montaż elektrofiltra poziomego 2-sekcyjnego dla kotła OP-215 o wydajności 215 t/h
1988	CFK Schwarza NIEMCY	Montaż elektrofiltra pionowego dla kotła o wydajności 60 t/h
1988-1990	Elektrownia Pirna NIEMCY	Montaż 4-ch elektrofiltrów pionowych dla kotłów o wydajności 50 t/h

ROK	KLIENT	ZAKRES PRAC
1989-1990	Zakład Destylacji Zeitz NIEMCY	Montaż instalacji odpylającej kotła o wydajności 65 t/h
1989	ZEC Legnica, Ciepłownia Lubin	Remont kapitalny elektrofiltru kotła WP-70
1989-1993	Elektrownia Turów	Wymiana elektrofiltrów dla kotłów OP-650 b
1989	Elektrociepłownia Breitung NIEMCY	Montaż 3-ch elektrofiltrów poziomych dla kotłów o wydajności 75 t/h
1991-1993	Elektrownia Blachownia	Modernizacja elektrofiltrów kotłów o wydajności 120 t/h, 215 t/h
1991-1993	Elektrociepłownia Żerań	Modernizacja elektrofiltrów kotłów o wydajności 230 t/h
1992	Elektrownia Halemba	Modernizacja elektrofiltra kotła OP-215
1993	International Paper Kwidzyn	Modernizacja elektrofiltra kotła o wydajności 200 t/h
1994	Elektrownia Turów	Wymiana elektrofiltra bloku nr 9 - kocioł OP 650 b
1994	Elektrownia Turów	Wymiana elektrofiltra bloku nr 10 - kocioł OP 650 b
1994	Elektrownia Łagisza	Wymiana konstrukcji elektrofiltra kotła OP-380
1994	Cementownia Strzelce Opolskie	Wymiana elektrofiltra pieca obrotowego nr 2
1994	Elektrownia Jaworzno III	Remonty kapitalne elektrofiltrów bloków nr 1, 2, 5
1995	Elektrownia Turów	Remont kapitalny elektrofiltra bloku nr 8
1995	International Paper Kwidzyn	Montaż elektrofiltra dla kotła korowego
1997	ABB Fläkt Industri dla Elektrowni Turów	Montaż elektrofiltrów bloków nr 1, 2
1997	Elektrownia Jaworzno III	Wymiana elektrofiltra bloku nr 5
1998	Foster Wheeler dla Elektrowni Turów	Demontaż elektrofiltru bloku nr 3
1998	Elektrociepłownia Żerań	Remont elektrofiltru kotła nr 10
1999	Elektrownia Czechnica	Remont filtra workowego kotła nr 3
1999	ABB Zamech Ltd. dla Elektrowni Turów	Montaż elektrofiltra CFB - 670 nr 3
2000	ELWO Pszczyna SA dla PEC Gliwice	Remont odtworzeniowy elektrofiltra kotła WP-70 nr 1
2000	ELWO Pszczyna SA dla Elektrowni Jaworzno III	Demontaż i montaż elektrofiltra kotła OP - 650 nr 1
2000	Elektrownia Blachownia	Remont elektrofiltra kotła OP-215 Nr 6
2001	ELWO Pszczyna SA dla Elektrowni Jaworzno III	Montaż elektrofiltra kotła K4

ROK	KLIENT	ZAKRES PRAC
2001	Elwo Pszczyna dla Zespołu Elektrociepłowni Warszawskich	Montaż mechaniczny elektrofiltra Rothemüler-Walter za kotłem Ofz 450 B w EC Żerań
2001	FLS Miljo dla PEC Gliwice	Montaż elektrofiltra kotła K2
2001	ASTOM Kraków dla International Paper Kwidzyn	Modernizacja elektrofiltra kotła K3
2001	Elektrownia Blachownia	Remont elektrofiltra kotła OP-215 Nr 11
2001-2002	ELWO Pszczyna SA dla Elektrowni Turów	Montaż elektrofiltra Bloku Nr 5
2002	ELWO Pszczyna SA dla Elektrowni Jaworzno III	Montaż elektrofiltra kotła K6
2002	ELWO Pszczyna SA dla Zakładów Azotowych Kędzierzyn	Modernizacja elektrofiltra kotła K6
2002	ASTOM Kraków dla International Paper Kwidzyn	Modernizacja elektrofiltra kotła K1
2003	ELWO Pszczyna SA dla Elektrowni Turów	Montaż elektrofiltra Bloku Nr 4
2003	ELWO Pszczyna dla PEC Gliwice	Demontaż starego i montaż nowego elektrofiltra kotła WP-70 Nr 1
2003	ELWO Pszczyna dla Zakładów Azotowych Kędzierzyn	Demontaż starego i montaż nowego elektrofiltra kotła parowego Pauker OP-120 Nr 8
2003	ELWO Pszczyna dla WPEC Legnica	Modernizacja systemu odpylania spalin dla kotłów wodnych WRp-46 Nr K2 i K3, (montaż nowego elektrofiltra)
2003	Zakłady Azotowe Kędzierzyn	Remont elektrofiltra kotła Pauker Nr 5
2003	Elektrownia Blachownia	Remont elektrofiltrów kotłów OP-120 K5 i K6
2004	ELWO Pszczyna SA dla Elektrowni Turów	Montaż elektrofiltra Bloku Nr 6
2004	ELWO Pszczyna SA dla Elektrowni Jaworzno III	Montaż elektrofiltra bloku nr 3
2004	ELWO Pszczyna SA dla PEC Gliwice	Montaż elektrofiltra dla kotła WR-25 nr 3
2004	ELWO Pszczyna SA dla Zakładów Azotowych Kędzierzyn	Modernizacja elektrofiltrów kotłów 4 i 5
2004	ALSTOM Kraków dla Internationa Paper Kwidzyn	Modernizacja Elektrofiltra kotła węglowego nr 4
2004	ELWO Pszczyna dla Energie AG Oberösterreich	Montaż filtra workowego wraz z konstrukcją dna kotła OS-98 w Wels - Austria

ROK	KLIENT	ZAKRES PRAC
2004-2005	Fabryka Elektrofiltrów ELWO S.A. Pszczyna	Montaż filtra workowego 57,7 MW Bergkamen Niemcy
2005	Austrian Energy CSI	Montaż filtra workowego kotła fluidalnego w Bischofferode - Niemcy
2005	Fisia Babcock Environment GmbH	Montaż elektrofiltra kotła w Wuppertal - Niemcy
2005	Fabryka Elektrofiltrów ELWO S.A. Pszczyna dla "Elana" Toruń	Montaż elektrofiltra kotła WR-25 "Elana" Toruń
2005	Alstom Kraków IP Kwidzyn	Montaż elektrofiltra kotła węglowego nr 2 w International Paper Kwidzyn S.A.
2005	Fabryka Elektrofiltrów ELWO S.A. Pszczyna dla EC-3 Łódź	Modernizacja elektrofiltra kotła K-3 w EC-3 Łódź
2006	Alstom Power - Kraków dla ZEC Wrocław	Modernizacja elektrofiltra kotła parowego OP-230/K-1 w ZEC Wrocław
2006	Alstom Power - Kraków dla ZEC Wrocław	Modernizacja elektrofiltra kotła wodnego WP-120/KW-1 w ZEC Wrocław
2006-2007	Fabryka Elektrofiltrów ELWO S.A. dla Elektrowni Pątnów	Montaż elektrofiltra dla bloku A 460 MW w Elektrowni Pątnów
2006-2007	Fabryka Elektrofiltrów ELWO S.A. dla Elektrowni Bełchatów	Modernizacja elektrofiltra kotła B-1150 MW bloku nr 3 w BOT Elektrownia Bełchatów
2006-2008	Fabryka Elektrofiltrów ELWO S.A. dla Elektrowni Łagisza	Montaż elektrofiltra dla bloku 460 MW w Elektrowni Łagisza
2008	PKE Elektrownia Blachownia	Remont elektrofiltra kotła OP-120

**URZĄDZENIA
POMOCNICZE
KOTŁÓW
ORAZ
INNE
URZĄDZENIA**



Urządzenia pomocnicze kotłów oraz inne urządzenia

ROK	INWESTOR	NAZWA URZĄDZENIA	ZAKRES PRAC
1974	Zakłady Celulozowe Šturovo CZECHY	Rurociągi technologiczne, gazociągi, kompensatory	Montaż
1974-82	Elektrownia Detmarovice CZECHY	Młyny węglowe Rurociągi bloków energetycznych 200 MW	Rekonstrukcja Montaż
1974-79	Zakłady Chemiczne Spolana Neratovice CZECHY	Konstrukcje hal przemysłowych, rurociągi, suwnice bramowe instalacje technologiczne	Montaż Remonty
1975	Elektrownia Trbovlje SLOVENJA	Turbozespót 120 MW	Modernizacja komory zaworowej
1976-80	Elektrociepłownie Vantaa Lahti Savela Lappenramta FINLANDIA	Turbozespoty: 32 MW 50 MW 60 MW 100 MW	Prace montażowe Przeglądy serwisowe
1977-78	Elektrownia Tuncbilek TURCJA	Turbozespót 160 MW	Montaż rurociągów wysoko- prężnych, prace izolacyjne badania ultradźwiękowe, badania radiograficzne
1977	Kombinat Chemiczny TVK Leninváros WĘGRY	Urządzenia i rurociągi Wydziału Produkcji Polipropylenu	Montaż, rozruch
1977	Zakłady Budowy Statków i Dźwigów Balantonfüred- Budapeszt WĘGRY	Kadłuby statków, kotły statków urządzenia dźwigowe	Prace montażowe, spawanie
1977	Zakłady KGYV Budapeszt WĘGRY	Piece przemysłowe	Prace specjalistyczne
1978-94	Elektrociepłownia Wrocław	Młyny węglowe MWK-8, MWK-16 Podajniki węgla: 18300 kg/h Wentylatory powietrza (150 Nm ³ /h)	Remont kapitalny Remont kapitalny Remont kapitalny
1980	Elektrownia Trbovlje SLOVENJA	Turbina TK 120	Modernizacja uszczelnień
1980-83	Elektrownia Yatagan TURCJA	Turbozespót 215 MW, rurociągi wysokoprężne pary świeżej, ru- rociągi wody zasilającej i chłodzącej, pompy kondensatu.	Prace montażowe
1981	Elektrownia: Plomin CHORWACJA	Turbina 120 MW, komora zaworowa	Wymiana komory zaworowej Wykonanie dokumentacji, dostawy, nadzór, montaż, uruchomienie

ROK	INWESTOR	NAZWA URZĄDZENIA	ZAKRES PRAC
1981-87	Elektrownia Pątnów Elektrownia Adamów	Młyny wentylatorowe (N90-60) 45 t/h	Remont kapitalny
1981-93	Elektrownia Adamów Elektrownia Konin	Kanały spalin i kanały powietrza kotłów OP 380 b	Modernizacja
1982-90	Ostrawsko-Karwińskie Elektrownie CZECHY	Rurociągi ciepłownicze (Dn 50-300 mm)	Wymiana rurociągów w miejscowościach: Karvina, Ostrava, Havirov, Prerov Olomouc
1983-85	Elektrownia Bełchatów	Konstrukcja hali pompowni bagrowej	Montaż
1984-93	Elektrownia Adamów Elektrownia Konin	Obrotowy podgrzewacz powietrza pow. ogrzewalne 11500 m ² kotła OP 380 b	Remonty, modernizacje
1984	Elektrownia Blachownia	Odzuźlacz typ 1100	Remont kapitalny
1984-87	Elektrownia Adamów	Stacja redukcyjna Wpp=159/34 bar	Montaż 3 kpl.
1984-93	Elektrownia Turów	Młyny Podajniki węgla	Remonty Remonty
1985	Elektrociepłownia Strakonice CZECHY	Stacja uzdatniania wody	Montaż
1985-89	Elektrownia Ajka WĘGRY	Pompy wody zasilającej 120 m ³ /h, kolektory wody	Montaż
1985-89	Huta im. Sendzimira	Pompy diagonalne, odśrodkowe rurociągi wodne, wymienniki wody CHOW 2, W-25	Wymiana
1985-89	Huta im. Sendzimira	Turbogeneratory	Remonty kapitalne
1985-93	Elektrownia Adamów	Instalacja trawienia i dmuchania 3 kotłów OP-380 b	Montaż
1986	Huta im. Sendzimira	Wentylatory ciągu, Wentylatory poddmuchu Instalacje palników gazowych i pyłowych kotłów OP-230 Seperatory i cyklony kotłów OPG-220	Remonty kapitalne Remonty kapitalne
1986	Elektrownia Morava SERBIA	Turbina TK 120	Wymiana dławnic wodnych na parowe, projekt, nadzór
1987	Huta im. Sendzimira	Obrotowe podgrzewacze powietrza, podajniki węgla, wentylatory kotłów OPG-220, OP-230	Remonty

ROK	INWESTOR	NAZWA URZĄDZENIA	ZAKRES PRAC
1988	Elektrownia Bełchatów	Konstrukcja transportowo-dźwigowa	Projektowanie, montaż
1988	Fabryka Kotłów Neumark NIEMCY	Części ciśnieniowe kotłów o wydajności 40 ÷ 230 t/h	Wykonanie dokumentacji
1988-92	Elektrownia Bełchatów	Odzuźlacze w kotłach OP-1100 b	Remonty
1989-93	Zakłady Azotowe Kędzierzyn	Młyny węglowe kulowe-wydaj. 12 t/h Wentylator ciągu-wydajność 64 m ³ /s Wentylator podmuchu-wydaj. 15 m ³ /s Podajniki węgla, podajniki pyły, cyklony, seperatory, Układ odzulfiania, Kanały spalin	Remonty kapitalne, modernizacje.
1989	Elektrownia Blachownia	Kolektory rozruchowe	Wymiana
1989	Zakłady Azotowe Kędzierzyn	Sprężarka 8000 m ³ /h Wyparka próżniowa	Remont kapitalny
1991-93	Elektrownia Bełchatów	Głowice kanałów spalin	Modernizacja
1991-84	Elektrownia Blachownia	Wentylatory ciągu: promieniowe CHDS-120, osiowe GC-129 Obrotowy podgrzewacz powietrza B205/1500	Remonty
1992-93	Elektrociepłownia Siekierki	Podajnik węgla PWS, Odzuźlacz, kruszarka, Młyn węglowy MW-D Przewody pyłowe Wentylatory ciągu WGA,B Wentylatory podmuchu WGR-A Obrotowy podgrzewacz powietrza Instalacja rozpalkowa	Wymiana Remont kapitalny
1992-93	Huta im. Sendzimira	Rurociągi parowe kotła (p=9,0 MPa, t=510°C)	Montaż
1992-93	Elektrociepłownia Żerań	Wentylatory ciągu WPWDS 120/1,8 Wentylatory podmuchu WPW-125/1,4A	Remonty
1992	Elektrociepłownia Kraków-Łęg SA	Obrotowy podgrzewacz powietrza Wentylatory ciągu Podajniki węgla Kanały spalin i powietrza	Remont kapitalny
1992-93	Huta Klöckner Bremen - NIEMCY	Rurociągi wody chłodzącej D nom. 300-1400 mm Instalacje odzysknicowe do podgrzewania gazu wielkopieczowego.	Montaż

ROK	INWESTOR	NAZWA URZĄDZENIA	ZAKRES PRAC
1992-93	Lotnisko Frankfurt NIEMCY	Instalacja wentylacyjna i klimatyzacyjna	Montaż
1992	Huta im. Sendzimira	Rurociągi gazu wielkopieczowego	Wymiana
1992-94	Elektrownia Trebovice CZECHY	Stacja uzdatniania wody	Montaż i rozruch
1993	Huta im. Sendzimira	Bojlery, podgrzewacze wysokiego ciśnienia, rurociągi wysokoprężne	Remont
1993	Elektrownia Łaziska	Palniki pyłowe kotłów OP-380, OP-650	Montaż
1994	Elektrownia Turów	Instalacja suchego odsiarczania bloków 8, 9, 10	Montaż
1994	Elektrownia Turów	Kanały spalin przed i za elektrofiltrem kotła nr 10	Całkowity demontaż oraz montaż
1994	Elektrownia Turów	Skraplacz TG-4	Remont kapitalny
1994-96	Elektrownia Opole	Budynek składu gipsu, stacja załadunku i rozładunku oraz składowanie mączki kamienia wapiennego dla instalacji odsiarczania spalin	Montaż
1994-96	Elektrownia Jaworzno III	Instalacja mokrego odsiarczania spalin	Prowadzenie Generalnego wykonawstwa Prace montażowe
1994	Elektrownia Konin	Stacja rozruchowa na bloku nr 9	Zabudowa
1994	International Paper Kwidzyn	Wentylatory ciągu kotła sodowego oraz kanał i konstrukcja wsporcza	Wymiana
1995	Elektrownia Turów	Estakada rurociągów energetycznych	Montaż
1995-96	Opolwap SA	Piec „MAERZ” do wypalania wapna	Demontaż i montaż
1995-96	Opolwap SA	Terminal mazutu	Montaż
1995	Elektrownia Turów	Estakada zbiorcza, łącznikowa i obejściowa - w ramach przygotowania modernizacji bloków 1 i 2	Montaż
1996-97	Elektrownia Turów	Sprężarkownia	Modernizacja, rozbudowa
1997	Elektrownia Turów	Zbiorniki retencyjne popiołu nr 3, 4	Modernizacja
1999-2000	Savex Sp. z o.o. dle Elektrowni Turów	Kanały spalin kotłów nr 1±6	Montaż
1999	Elektrownia Blachownia	Rurociągi wysokoprężne i podgrzewacze regeneracyjne	Remont generalny

ROK	INWESTOR	NAZWA URZĄDZENIA	ZAKRES PRAC
2000	Energetyka Ciepła Opolszczyzny SA	Pompownia w kotłowni centralnej w Brzegu	Dostawa i montaż
2000	Energetyka Ciepła Opolszczyzny SA	Instalacja do automatycznego odbioru pyłu kotła WR-25 w ZEC Strzelce Opolskie	Dostawa i montaż
2000	Elektrownia Jaworzno III SA	Urządzenia transportowo-dźwigowe dla kotłów nr 2 i 3 w Elektrowni Jaworzno II	Dostawa i montaż
2000-2004	Foster Wheeler Energia Polska sp. z o.o. dla Elektrowni Turów	Roboty budowlane bloków 4, 5 i 6	
2000-2002	Foster Wheeler Energia Polska sp. z o.o. dla Elektrowni Turów	Konstrukcje stalowe bloków nr 4, 5 i 6	Montaż
2001	Mostostal Warszawa dla Elektrowni Turów	Bloki Nr 4 i 5	Montaż konstrukcji stalowych
2001-2002	Foster Wheeler Energia Polska dla Elektrowni Turów	Blok Nr 5	Montaż instalacji przykotłowych, wyposażenia i rurociągów (wraz z robotami izolacyjnymi i malarskimi), montaż bunkrów węglowych
2001-2003	Foster Wheeler Energia Polska dla Elektrowni Turów	Blok Nr 6	Montaż instalacji przykotłowych, wyposażenia i rurociągów (wraz z robotami izolacyjnymi i malarskimi), montaż bunkrów węglowych
2002	Mostostal Warszawa dla Elektrowni Turów	Blok Nr 6	Montaż konstrukcji stalowych
2002	Foster Wheeler Energia Polska dla EC Chorzów	Kotły FW CFB Nr 1 i 2	Montaż urządzeń przykotłowych i rurociągów (wraz z robotami malarskimi)
2002	Elektrownia Blachownia	Elektrownia Blachownia	Remonty awaryjne urządzeń, instalacji, rurociągów, konstrukcji, itd.
2002	Elektrim-Megadex S.A. dla EC Siekierki	Kocioł Op-230 Nr 2	Montaż rurociągów i instalacji przykotłowych
2002	Zakłady Azotowe Kędzierzyn	Młyny węglowe MWk-8 dla kotłów Pauker OP-100 Nr 4, 5 i 6	Remonty kapitalne i remonty bieżące młynów
2002	Huta im. Tadeusza Sendzimira, Kraków	Stacja redukcyjno - schładzająca	Remont kapitalny

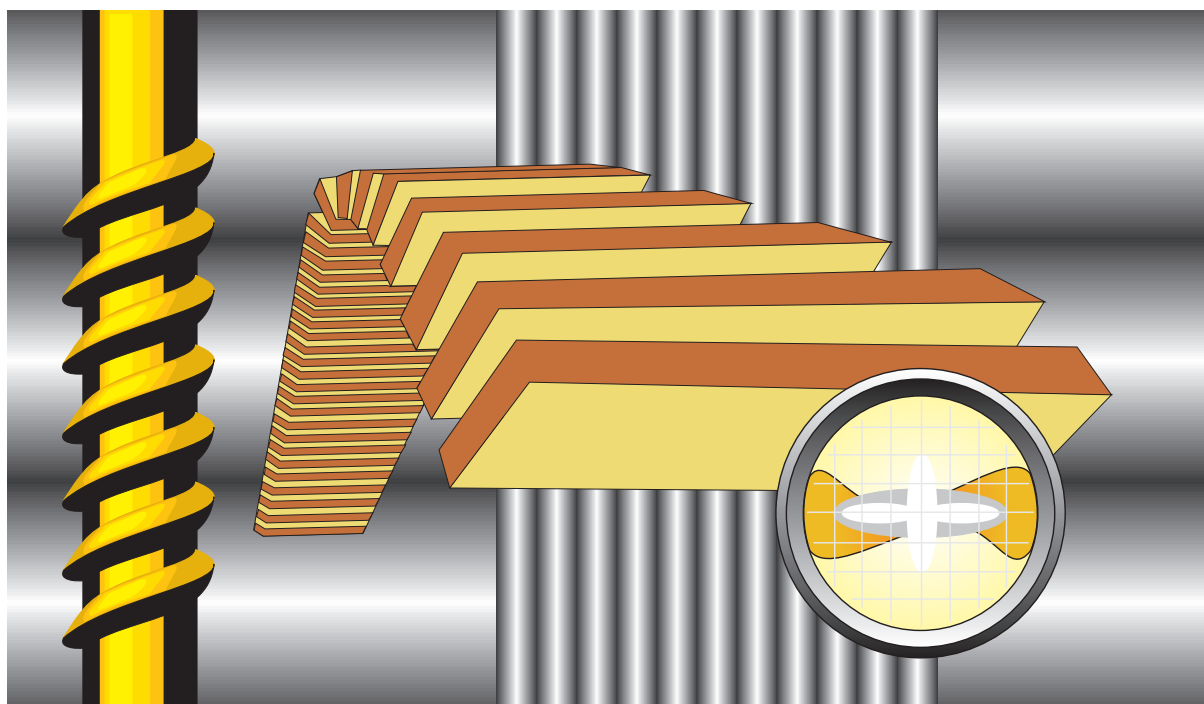
ROK	INWESTOR	NAZWA URZĄDZENIA	ZAKRES PRAC
2002	Huta im. Tadeusza Sendzimira, Kraków	Wyposażenie kotła, pytoprzewody i palniki	Remont
2002-2004	Foster Wheeler Energia Polska dla Elektrowni Turów	Blok Nr 6	Montaż instalacji przykotlewych, wyposażenia i rurociągów (wraz z robotami izolacyjnymi i malarskimi), montaż bunkrów węglowych
2002-2004	Rafako dla Elektrowni Pątnów II	Instalacja Odsiarczania Spalin dla Bloku 460 MW	Montaż absorbera i zbiornika awaryjnego
2003	Cementownia Górażdze, Chorula koło Opola	Cementownia Górażdze	Modernizacja młynu surowca i składu surowca Nr 1
2003	Elektrownia Blachownia	Elektrownia Blachownia	Remonty awaryjne urządzeń, instalacji, rurociągów, konstrukcji, itd.
2003	Zakłady Azotowe Kędzierzyn	Młyny węglowe MWk-8 dla kotłów Pauker OP-100 Nr 4, 5 i 6	Remonty kapitalne i remonty bieżące młynów
2003	Rafako dla PEC Gliwice	Elektrofiltr kotła WR-25 nr 1	Montaż kanałów spalin z elektrofiltra do komina
2003	International Paper Kwidzyn	Kocioł sodowy	Modernizacja systemów powietrza, remont kanałów powietrza pierwotnego i wtórnego
2003	Zakłady Azotowe Kędzierzyn	Urządzenia, instalacje przemysłowe, kotły, rurociągi, konstrukcje	Remonty awaryjne, obsługa, prace warsztatowe
2003	International Paper Kwidzyn	Kocioł sodowy	Badania nieniszczące walczków kotła sodowego
2003	International Paper Kwidzyn	Kocioł sodowy	Modernizacja systemów powietrza
2003-2004	ZRE Katowice dla West Offaly Power	Kocioł FW CFB w Shannonbridge, Irlandia	Montaż urządzeń pomocniczych
2004	Rafako dla PEC Gliwice	Elektrofiltr kotła WR-25 nr 2	Montaż kanałów spalin z elektrofiltra do komina
2004	RAFAKO S.A. Racibórz	Absorber i zbiornik awaryjny dla IOS bloku 460 MW w El. Pątnów	Montaż
2004	Hoffmeier Industrieanlagen GmbH + Co. KG, Hamm, Niemcy	Absorber, konstrukcja i kanały spalin w MHKW Magdeburg	Montaż

ROK	INWESTOR	NAZWA URZĄDZENIA	ZAKRES PRAC
2004	"Polnord-Energobudowa" S.A. Oddział Opole	Rurociągi i konstrukcje stalowe w budynku maszynowni do kotła odzyskowego OU-192 w EC Zielona Góra	Montaż
2004	Zakłady Azotowe "Kędzierzyn" S.A. w Kędzierzynie-Koźlu	Młyny kotłów węglowych MWk-8 kotłów parowych "Pauker" nr 4, 5 i 6 bud 210	Remont kapitalny
2004-2006	Foster Wheeler Energia Polska Sp. z o.o. dla Elektrowni Turów w Bogatyni	Prace budowlane na blokach nr 4, 5 i 6	Praca budowlana
2005	SEU Schenkel - Szwajcaria	Rurociągi w BKF Fechenheim we Frankfurcie n/Menem	Montaż
2005	Foster Wheeler Energia Polska Sp. z o.o.	Prace budowlane związane z modernizacją bl. 4, 5 i 6 w El. Turów	Prace budowlane
2005	Austrian Energy & Environment	Konstrukcja stalowa na budowie w Hallein, Austria	Montaż
2005	PKE Elektrownia Blachownia	Konstrukcja wsporcza i osprzęt, armatura kotła, elektrofiltrów i urządzenia towarzyszące - kotłów parowych	Remont średni
2005	Zakłady Azotowe "Kędzierzyn" S.A. w Kędzierzynie Koźlu	Młyny węglowe wentylatorowych MWk - 8 kotłów typu Pauker nr 4, 5 i 6	Remont kapitalny
2005	Fabryka Kotłów "Rafako" S.A. dla Elektrowni "Siersza" S.A.	Podgrzewacze pary świeżej SH2 kotła Ofz-425 nr K1 i K2 oraz montaż 220 sztuk kryz w części wlotowej przegrzewacza grodziowego pary SH2 na kotle K1	Modernizacja
2005	Zakłady Azotowe "Kędzierzyn" S.A. w Kędzierzynie Koźlu	Instalacja przemysłowa - utrzymanie ruchu	Remonty bieżące
2005	Zakłady Remontowe Energetyki Kraków Spółka z o.o. dla Elektrowni "Stalowa Wola" S.A.	Wymiana walczaka kotła nr 13	Modernizacja
2005	PKE Elektrownia Blachownia	Młyny węglowe wentylatorowe	Remont kapitalny
2006	Zakłady Azotowe "Kędzierzyn" S.A. w Kędzierzynie Koźlu	Młyny węglowe MWk - 8 kotłów parowych "Pauker" nr 4, 5 i 6 bud. 210	Modernizacja

ROK	INWESTOR	NAZWA URZĄDZENIA	ZAKRES PRAC
2006	Austrian Energy & Environment	Konstrukcja stalowa na budowie w Hallein, Austria	Montaż
2006	Zakłady Azotowe "Kędzierzyn" S.A. w Kędzierzynie Koźlu	Destylarki i redestylarki - instalacja przemysłowa	Prace remontowe
2006	Zakłady Azotowe "Kędzierzyn" S.A. w Kędzierzynie Koźlu	Naprawa i konserwacja - branży mechanicznej, instalacji i obiektów produkcyjnych	Remonty bieżące i średnie
2006	RAFAKO S.A. Racibórz	Konstrukcje stalowe i zbiorniki IOS Pątnów I	Montaż
2006	Elektrownia Turów	Obrotowy podgrzewacz powietrza LUVO bl. 4 w El. Turów	Modernizacja
2006	Zakłady Azotowe "Kędzierzyn" S.A. w Kędzierzynie Koźlu	Instalacja produkcji nawozów - - prace utrzymania ruchu	Remonty bieżące i średnie
2007	Zakłady Koksownicze "Zdzieszowice" Sp. o.o.	Przygotowanie do badań diagnostycznych walczaka kotła OPG 140 nr fabr. 809	Remont kapitalny
2007	Bechtel International Inc.	Rozbudowa huty aluminium Mosjoen, Norwegia	Rozbudowa zakładu
2007	Zakłady Azotowe "Kędzierzyn" S.A. w Kędzierzynie Koźlu	Rurociągi wykonane z aluminium do odgazowywaczy na stronie północnej \ bud. 210, na Wydziale Ciepłym w Jednostce Biznesowo-Uslugowej Energetyka	Prace remontowe
2007	PKE Elektrownia Blachownia	Elektrody zbiorcze elektrofiltra nr 12 w PKE S.A. w Elektrowni Blachownia	Remont średni
2007	Zakłady Azotowe "Kędzierzyn" S.A. w Kędzierzynie Koźlu	Młyny węglowe MWk-8 kotłów parowych "Pauker" nr 4, 5, 6, 7 i 8 bud. 210	Remont średni
2007	PKE Elektrownia Blachownia	Podgrzewacze wody, walczaki, obmurze kotła, elektrofiltr, wymiana zasuw oraz badania dozorowe - kotła parowego	Prace remontowe
2007	Zakłady Azotowe "Kędzierzyn" S.A. w Kędzierzynie Koźlu	Dostawa i wymiana rurociągu azotu ϕ 110 na pomoście energetycznym w polach od I/K-2/2 do pola K/L-4/5	Modernizacja
2008	Zakłady Koksownicze "Zdzieszowice" Sp. o.o.	Przygotowanie do badań walczaka oraz części ciśnieniowych kotła OPG-140 Nr 1	Prace remontowe

ROK	INWESTOR	NAZWA URZĄDZENIA	ZAKRES PRAC
2008	ZAK Zakłady Azotowe Kędzierzyn SA	Kocioł parowy Pauker nr 4, 5, 6, 7, 8	Remont młynów węglowych wentylatorowych typu MWk-8

DOSTAWY



Dostawy

ROK	KLIENT	NAZWA URZĄDZENIA
1990-94	Elektrownia Turów	Elementy elektrofiltrów - komory, leje
1993-94	International Paper Kwidzyn	Rurociągi, kanały spalin, konstrukcje stalowe wspanocze
1994	Elektrownia Jaworzno III	Kanały spalin, podpory kanałów spalin
1994	Zakłady Azotowe Kędzierzyn	Komory podgrzewacza wody, komory przegrzewaczy pary
1995	Rafako S.A.- dla Polpharma Starogard Gdański	Konstrukcje budowlane stalowe, konstrukcje stalowe budynku przesywowego i sprężarkowni
1995	Cukrownia Pastuchów	Podgrzewacz wody
1995	Nadodrzańskie Zakłady Przemysłu Tłuszczowego w Brzegu	Komora podgrzewacza wody, węzownice podgrzewacza wody
1995-2000	Lurgi Umwelt GmbH, Niemcy	Wyposażenie wewnętrzne elektrofiltrów: elektrody ulotowe
1995-96	Zakłady Azotowe Kędzierzyn	Węzownice przegrzewaczy pary I, II, III
1995-96	Elektrownia Opole	Konstrukcje budowlane stalowe
1995-96	Matarpol Wrocław	Konstrukcja stalowa magazynów wysokiego składowania
1995-96	Elektrownia Turów	Obudowy podgrzewacza powietrza oraz EKO
1996	Zakład Montażowo - Remontowy K.R.U.K. Poznań	Pęczek konwekcyjny kotła PTWM-50
1996	IVO Finlandia - dla EC Kraków SA	Palniki niskoemisyjne NOx
1996	ABB Zamech - dla Elektrowni Konin	Rurociągi technologiczne
1996	Axel Johnson Engineering GmbH Niemcy	Zbiorniki do stacji przygotowania wody pitnej
1996	ARS GmbH Niemcy	Zbiorniki do stacji przygotowania wody pitnej
1996	Rafako S.A.- dla Petrochemii Płock	Przewody spalin
1996	Rafako S.A.- dla EC Gdańsk	Przewody ssawne zimnego powietrza
1996	POLMO Praszka	Komora pośrednia kotła OR 10 - 32
1996-97	Foster Wheeler - dla Elektrowni TURÓW	Kanały spalin

ROK	KLIENT	NAZWA URZĄDZENIA
1999	Przedsiębiorstwo Energetyki Ciepłej Gliwice	Dostawa części ciśnieniowej 2 kotłów WP-70
1999	Savex sp. z o.o. dla Elektrowni Turów	Dostawa kanałów spalin kotłów nr 1-6
1999	IVO dla Elektrociepłowni Siekierki	Dostawa 16 palników niskoemisyjnych
2000	PPHU Energomedia sp. z o.o. w Zawieciu	Dostawa kotła odzysknicowego dla Huty Zawiercie
2000	PEC Prudnik	Dostawa kompletnego kotła WR-5
2000	PPUH Energomedia dla Huty Zawiercie	Komora wyparkowego chłodzenia odciągu spalin pieca E1
2000	Foster Wheeler dla Elektrowni Turów	Konstrukcje stalowe do kotła nr 3
2000-2003	Foster Wheeler dla Elektrowni Turów	Zasobniki węgla, leje zsypy, silosy, małe rurociągi z zamocowaniami, konstrukcja stalowa nawy B-C poziom 0 - 20,5 m podpory kanałów spalin, nadbudówki, zawieszenie komór przegrzewaczy, systemy alarmowe i wykrywania płomieni dla bloków nr 5, 4 i 6
2001	Alstom Power dla International Paper Kwidzyna	Dostawa części mechanicznej elektrofiltra kotła nr 3
2001-2002	Lurgi Bischoff GmbH Frankfurt	Elementy wewnętrzne elektrofiltrów, dostawa do Niemiec
2002	Elektrownia Blachownia	Wkład rurowy podgrzewacza próżniowego TG2
2003	Andritz Oy dla International Paper Kwidzyna	Kanały powietrza, podesty, elementy instalacji kotła sodowego
2003	Rafako dla PEC Gliwice	Kanały spalin
2003	Zakłady Azotowe Kędzierzyn	Kompletacja i dostawy materiałów do remontów kapitalnych i średnich kotłów
2003	Góraźdże Cement SA Chorula	Elementy mostów wybierających
2004	International Paper Kwidzyn	Rurociąg wody zasilającej kotła sodowego
2004	ALSTOM Kraków dla International Paper Kwidzyn	Ramy elektrod ulotowych elektrofiltra
2003-2005	Lurgi Bischoff GmbH Frankfurt	Elementy wewnętrzne elektrofiltrów, dostawa do Niemiec
2004	Lurgi Bischoff GmbH Frankfurt	Wykonanie elementów wewnętrznych elektrofiltrów
2004	Alstom Power Boiler Service GmbH Neumark - Niemcy	Wykonanie elementów kotła dla MHKW Rothensee Magdeburg GmbH w Niemczech
2004	IP Kwidzyn S.A.	Wykonanie elementów rurociągów i mocowań do budowy IP Kwidzyn S.A.

ROK	KLIENT	NAZWA URZĄDZENIA
2004	Zakłady Azotowe "Kędzierzyn" S.A.	Wykonanie układu regulacji przepływu spalin, układ regulacji przepływu powietrza, klap regulujących przepływ powietrza do palników pyłowych.
2004	Alstom Power Boiler Service GmbH Neumark - Niemcy	Wykonawstwo modułów ciepła odpadowego - warsztat Neumark
2004	IP Kwidzyn SA	Ramy ulotowe elektrofiltra - kotła węglowego
2005	Lurgi Bischoff GmbH Frankfurt	Wykonanie elementów wewnętrznych elektrofiltrów
2005	RAFAKO S.A. Racibórz	Wykonanie węzownic dla budowy Bischofferode, Niemcy
2005	Zakłady Azotowe "Kędzierzyn" S.A.	Prace warsztatowe - części zamienne do remontów JB Nawozy
2005	Zakłady Azotowe "Kędzierzyn" S.A.	Wykonanie i dostawa konstrukcji pod kondensatory wraz z robotami demontażowymi.
2006	Lurgi Bischoff GmbH Frankfurt	Wykonanie elementów wewnętrznych elektrofiltrów
2006	Rafako S.A. Racibórz	Wykonanie komór do kotła parowego
2006	Baumgarte Boiler System	Wykonanie konstrukcji ramy fundamentowej kotła K8 w zakładach kartonowo - papierniczych Varel
2006	Rafako S.A. Racibórz	Wykonanie i dostawa stropów kotła dla modułu 1-7 dla projektu Karsto Norwegia
2007	Lurgi Bischoff GmbH Frankfurt	Wykonanie elementów wewnętrznych elektrofiltrów
2007	Mostostal Kraków S.A.	Wykonanie ram elektrod wlotowych do elektrofiltrów K8 w EC 2, K1; K2 w EC 3 w Łodzi wraz z badaniami i transportem
2007	Baumgarte Boiler System	Dostawa konstrukcji ramy fundamentowej kotła K8 w zakładach kartonowo - papierniczych Varel
2008	Lurgi Bischoff GmbH Frankfurt	Wykonanie elementów wewnętrznych elektrofiltrów
2009	Lurgi Bischoff Frankfurt	Wykonanie elementów wewnętrznych elektrofiltrów
2009	ZAK Zakłady Azotowe Kędzierzyn SA	Wykonanie podgrzewacza wody dla kotła parowego



Grupa **Mostostal** Warszawa

**PRZEDSIĘBIORSTWO MODERNIZACJI
URZĄDZEŃ ENERGETYCZNYCH
REMAK SA**

ul. ZIELONOGÓRSKA 3, 45-955 OPOLE, skr. poczt. 90
TEL. +48 77 455 20 11; FAX: +48 77 455 98 50
e-mail: remak@remak.com.pl www.remak.com.pl